

自社設計施工リノベーションによる充実の設備と安心の保証

# アイトウン・レピア

1904 号室

■交通 東京メトロ丸ノ内線

## 『西新宿』 駅 徒歩 8 分

都営大江戸線「都庁前」駅 徒歩7分

■価格(税込)

# 8,299 万円

■間取

## 1LDK

■専有面積(壁芯)

## 約 54.52 m<sup>2</sup>

※公簿50.67m<sup>2</sup>

(約 16.49 坪)

■バルコニー面積

## 約 8.70 m<sup>2</sup>

※上記面積は分譲時パンフレット、東京カンテイ、管理規約等を参照しております。

■物件概要

- |                                       |                               |
|---------------------------------------|-------------------------------|
| 住居表示 / 東京都新宿区西新宿6丁目21-1               | オートロック / あり                   |
| 構造 / 鉄骨・鉄筋コンクリート・鉄骨鉄筋コンクリート造地下4階付22階建 | 宅配ボックス / あり                   |
| 土地権利 / 所有権                            | エレベーター / あり(2基)               |
| 築年月 / 平成6年10月                         | トランクルーム / あり                  |
| 総戸数 / 162戸                            | 地下1階、1,000円/月                 |
| 管理費 / 12,804円                         | 駐車場 / あり※空あり                  |
| 修繕積立金 / 15,276円                       | 38,000~66,000円/月              |
| その他 / アイトウン連合住居管理費:4,759円/月           | バイク置場 / あり※空なし                |
| 管理形態 / 全部委託(日勤)                       | 50cc以下6,000円/月・50cc以上10,000/月 |
| 管理会社 / 三菱地所コミュニティ(株)                  | 自転車置場 / あり※空あり                |
| 分譲 / 西新宿六丁目西第3地区市街地開発組合               | 500円/月                        |
| 施工 / (株)フジタ                           | ペット飼育 / 犬猫飼育不可                |
| 設計 / (株)新都市開発機構一級建築士事務所               | ※小鳥・観賞用魚類に限る                  |
| 現況 / 空室                               | インターネット / 個別契約(NTT・KDDI)      |
| 引渡日 / 即日                              | 事務所使用 / 不可                    |
| 固都税 / 279,600円(令和5年度関係証明書より)          | 長期修繕計画表 / あり                  |
| 学区 / 西新宿小学校・西新宿中学校                    | フラット35 / 利用可                  |

【令和6年6月現在】

※図面の間取・方位・仕様は現況優先となります。※司法書士は売主指定の司法書士となります。



オートロック

ロビー

眺望

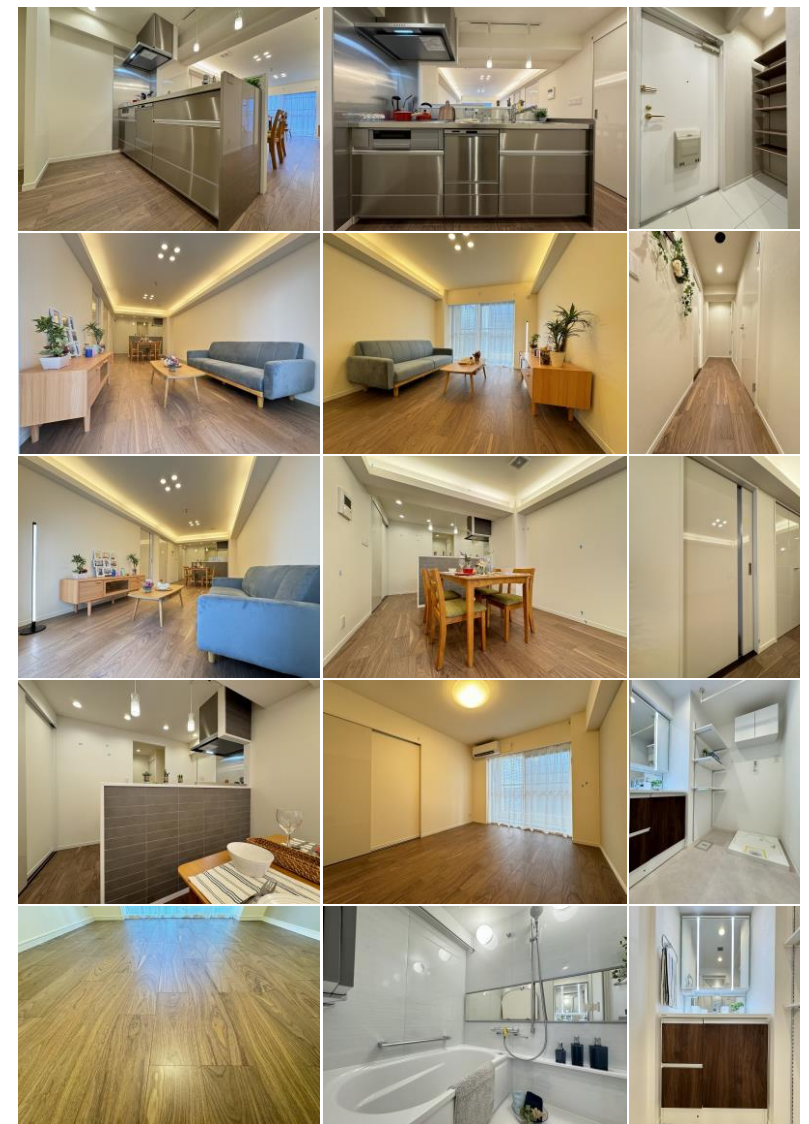
新耐震基準  
※住宅ローン控除  
利用可



アフターサービス保証付 住宅ローン控除利用可

オートロック・宅配ボックス トランクルーム付き

オール電化住宅 陽当り眺望良好



### 新規リノベーション済

令和6年8月完成

家具付

- |                        |                  |
|------------------------|------------------|
| フローリング(天然木使用)          | 天井・壁 クロス         |
| 建具(鏡面仕様)               | 洗面室・トイレ フロアタイル   |
| シューズインクローゼット           | 玄関土間・SIC床 磨き石    |
| システムキッチン1950(食洗機・浄水器付) | 装飾タイル設置          |
| ユニットバス1316.5(保温浴槽)     | 室内給排水管交換         |
| 浴室暖房乾燥機                | (スラブ上の交換可能な部分のみ) |
| 洗面化粧台750               | 全居室AC設置可(一部先行配管) |
| シャワートイレ                | 照明器具付き(LED) 他    |



## 株式会社 住ing

〒160-0023 東京都新宿区西新宿3-2-7 KDX新宿ビル1001

東京都知事(2)第98434号

公益社団法人全国宅地建物取引業協会 公益社団法人全国宅地建物保証協会

TEL 03-6258-0663

FAX 03-6258-0664

HPにてギャラリー公開中!!

<http://www.jyuuing.co.jp>

物件確認・内見依頼は事務所まで。  
物件詳細は担当までご連絡下さい。

担当 宮下  
携帯 080-3725-1187  
mail miyashita@jyuuing.co.jp

広告掲載は自社HPのみとなります。(ポータルサイト・SNS不可)

取引形態: 売主

手数料: 3% (税込)

内覧: 現地対応

※事前に名刺をFAXして下さい。

## 中古マンション買取中! 旧耐震・耐震NG物件歓迎!