

自社設計施工リノベーションによる充実の設備と安心の保証

# 田園調布スカイハイツ

302 号室

■交通 東急東横線・目黒線・多摩川線

『多摩川』 駅 徒歩 10 分

東急池上線「雪が谷大塚」駅 徒歩10分・「御嶽山」駅 徒歩11分

■価格(税込)

価格未定

■間取

2LDK

■専有面積(壁芯)

約 46.98 m<sup>2</sup>

※公簿43.92m<sup>2</sup>

(約 14.21 坪)

■バルコニー面積

約 6.48 m<sup>2</sup>

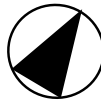
※上記面積は分譲時パンフレット、東京カンテイ、管理規約等を参照しております。

■物件概要

- 住居表示 / 東京都大田区田園調布本町45-7
- オートロック / なし
- 構造 / RC造12階建
- 宅配ボックス / なし
- 土地権利 / 所有権
- エレベーター / あり(2基)
- 用途地域 / 近隣商業地域・第1種中高層住居専用地域
- 駐車場 / あり ※空なし
- 築年月 / 昭和46年4月
- 18,700円/月~24,200円/月
- 総戸数 / 140戸
- バイク置場 / あり ※空なし
- 管理費 / 9,050円
- 2,000円/月
- 修繕積立金 / 17,120円
- 自転車置場 / あり ※空あり
- 組合費 / 400円/月
- 500円/月~1,100円/月
- 管理形態 / 全部委託(日勤)
- ペット飼育 / 犬猫飼育可
- 管理会社 / 三菱地所コミュニティ(株)
- ※1匹まで、体長50cm・体重10kg以下
- 分譲 / (株)長谷川工務店
- インターネット / 個別契約(イツコム・NTT)
- 施工 / (株)長谷川工務店
- 設計 / (株)長谷川工務店
- 事務所使用 / 不可
- 現況 / 空室
- 引渡日 / 令和8年7月中旬予定
- 長期修繕計画表 / あり
- 固都税 / 46,800円(令和7年度納税通知書より)
- フラット35 / 利用可



外観



新耐震基準  
※住宅ローン控除  
利用可

フラット35

【令和8年4月現在】

※図面の間取・方位・仕様は現況優先となります。※司法書士は売主指定の司法書士となります。



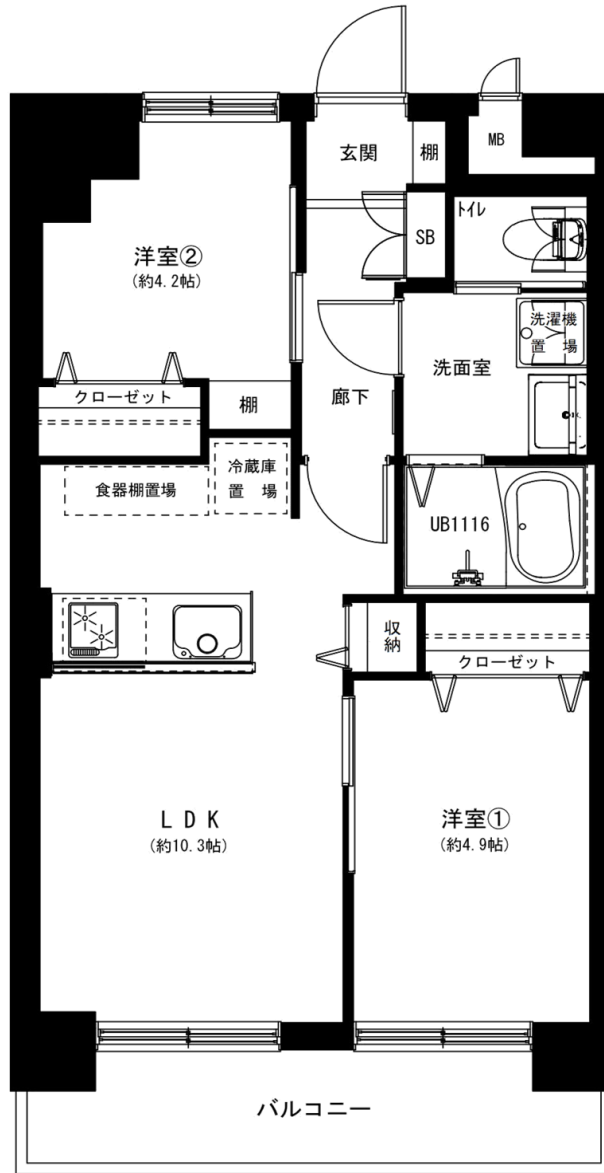
エントランス



玄関ドア(改修済)

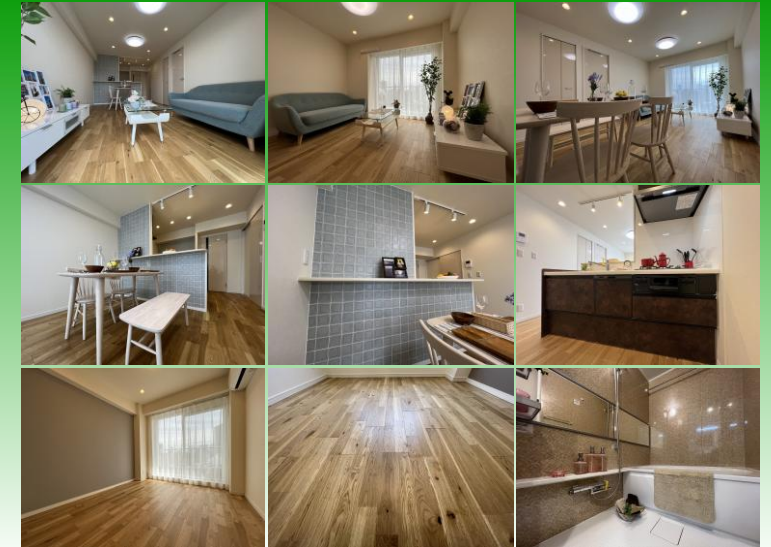


眺望



- アフターサービス保証付
- ペット飼育可
- 耐震補強工事実施済
- 住宅ローン控除利用可
- 玄関ドア改修工事実施済
- インナーサッシ新規設置

内装施工例(間取・仕様・カラーは異なる可能性があります。詳細は担当まで。)



## 新規リノベーション中

令和8年7月中旬完成予定

- フローリング(天然木使用)
- 天井・壁 クロス
- 建具(鏡面仕様)
- 玄関・洗面室・トイレ フロアタイル
- シューズボックス(鏡面仕様)
- 給湯器
- システムキッチン1800(食洗機・浄水器付)
- 装飾タイル設置
- ユニットバス1116(追焚付)
- 室内給排水管交換
- 浴室暖房乾燥機
- (スラブ上の交換可能な部分のみ)
- 洗面化粧台750
- 全居室AC設置可(一部先行配管)
- シャワートイレ
- 照明器具付き(LED) 他

■周辺地図 学区:東調布第一小学校・東調布中学校



株式会社 住ing

〒160-0023 東京都新宿区西新宿3-2-7 KDX新宿ビル1001

東京都知事(2)第98434号

公益社団法人全国宅地建物取引業協会 公益社団法人全国宅地建物保証協会

■物件確認は下記まで ■ ※火・水曜日定休

TEL 03-6258-0663

FAX 03-6258-0664

HPにてギャラリー公開中!!

<http://www.jyuuing.co.jp>

物件詳細・お申込みは  
下記担当までお気軽にご連絡下さい。

担当 濱口  
携帯 090-4269-7435  
mail hamaguchi@jyuuing.co.jp

広告掲載不可

中古マンション買取中!  
旧耐震・耐震NG物件歓迎!

取引形態: 売主

手数料: 3% (税込)

内覧: 現地対応

※事前に名刺をFAXして下さい。