

自社設計施工リノベーションによる充実の設備と安心の保証

フォルム上用賀事公苑

504 号室

交通 東急田園都市線

『用賀』 駅 徒歩 10 分

東急田園都市線「桜新町」駅 徒歩16分

価格(税込)

7,299 万円

間取

2LDK

専有面積(壁芯)

62.68 m²

(約 18.96 坪)

バルコニー面積

約 10.97 m²

※上記面積は分譲時パンフレット、東京カンテイ、管理規約等を参照しております。

物件概要

- 住居表示 / 東京都世田谷区上用賀1丁目9-5
- オートロック / あり
- 構造 / 鉄筋コンクリート造7階建5階部分
- 宅配ボックス / あり
- 土地権利 / 所有権
- エレベーター / あり
- 築年月 / 平成15年2月(建確 H14.4.23)
- 駐車場 / あり※空なし
- 総戸数 / 58戸
- 21,000~23,000円/月
- 管理費 / 10,000円
- バイク置場 / あり※空なし
- 修繕積立金 / 15,360円
- 500円/月
- 町会費 / 100円
- 自転車置場 / あり※空あり
- 管理形態 / 全部委託(日勤)
- 100~150円/月
- 管理会社 / 大和ライフネクスト㈱
- ペット飼育 / 犬猫飼育可
- 分譲 / ㈱リクルートコスモス・フジ都市開発㈱
- (1住戸2匹迄・成長時体長50cm以内)
- 施工 / 木内建設㈱
- ※ペットクラブへの加入必須・細則あり
- 設計 / ㈱テスタ・アソシエイツ
- インターネット / 個別契約
- 現況 / 空室
- (NTT・KDDI・他)
- 引渡日 / 即日
- 事務所使用 / 不可
- 固都税 / 125,510円(令和3年度関係証明書より)
- 長期修繕計画表 / あり
- 学区 / 用賀小学校・用賀中学校
- フラット35S / 利用可

【令和4年5月現在】

※図面の間取・方位・仕様は現況優先となります。※司法書士は売主指定の司法書士となります。



ロビー



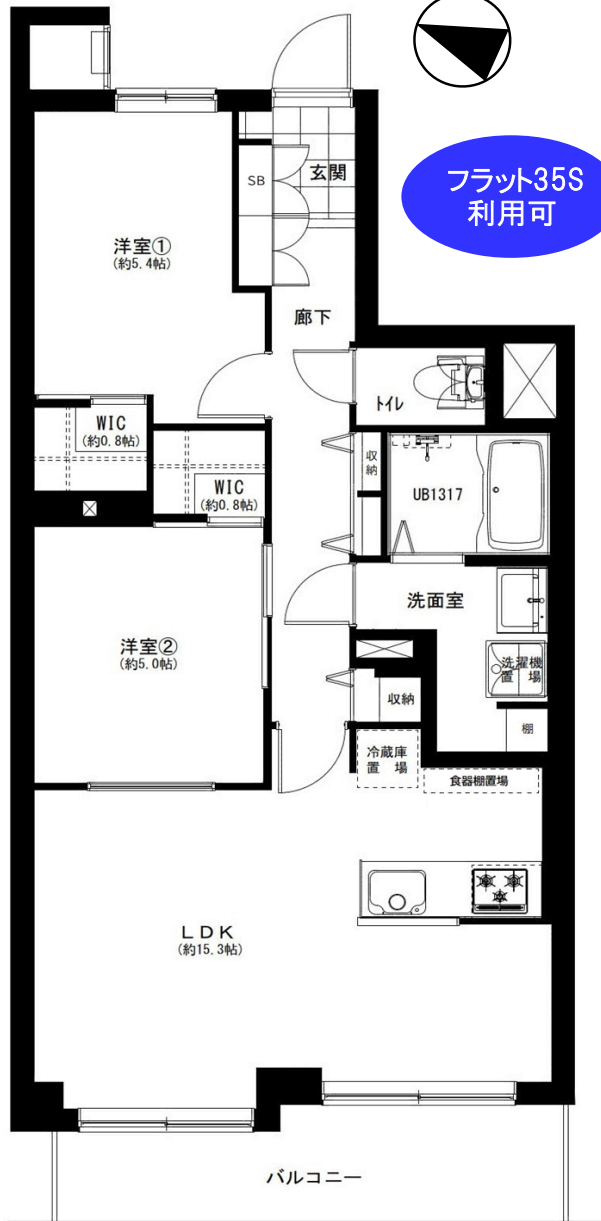
眺望①



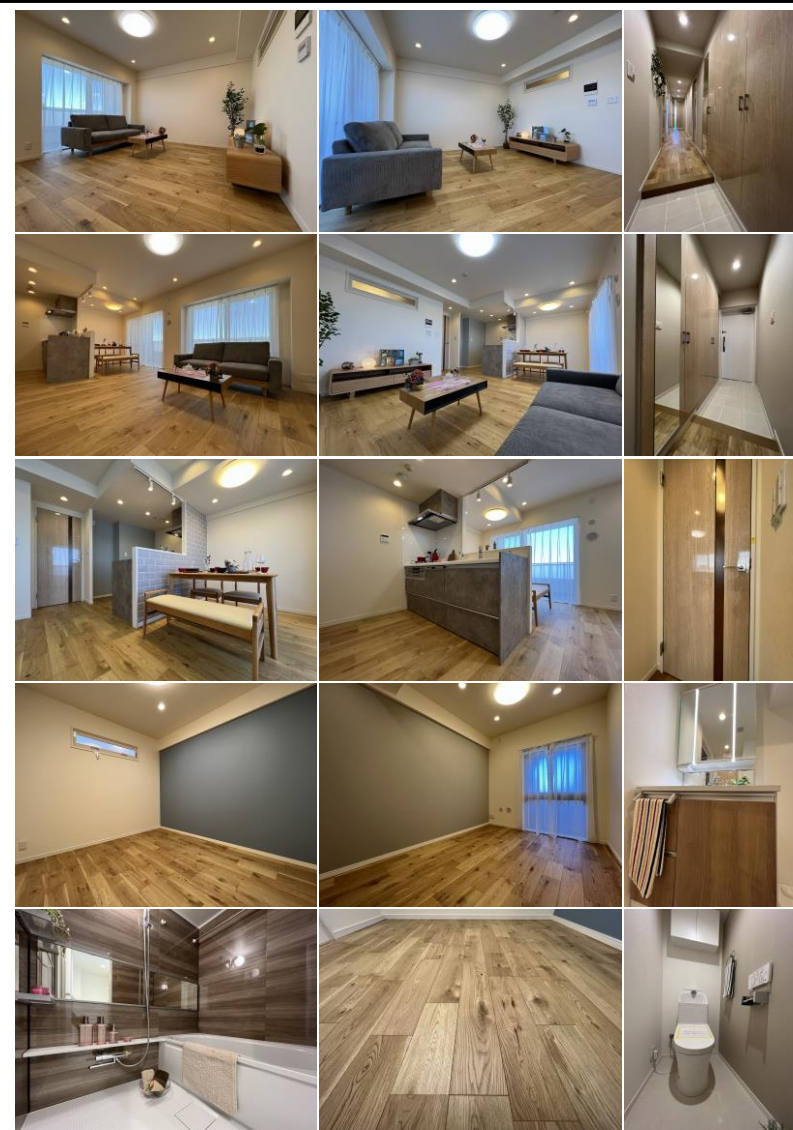
眺望②

新耐震基準
※住宅ローン控除
利用可

フラット35S
利用可



住宅ローン控除利用可 オートロック付き
リビングに電気式床暖房設置 ペット飼育可(2匹まで)



新規リノベーション済
令和4年6月完成

家具付

- フローリング(天然木使用)
- 天井・壁 クロス
- 建具(鏡面仕様)
- 玄関・洗面室・トイレ フロアタイル
- シューズボックス(鏡面仕様)
- 給湯器
- システムキッチン1950(食洗機・浄水器付)
- 装飾タイル設置
- ユニットバス1317(追焚付)
- 室内給排水管交換(専有部内)
- 浴室暖房乾燥機
- 全居室AC設置可(一部先行配管)
- 洗面化粧台750
- 照明器具付き(LED)
- シャワートイレ
- クリーニング 他



株式会社 住ing

〒160-0023 東京都新宿区西新宿3-2-7 KDX新宿ビル1001
 東京都知事(2)第98434号
 公益社団法人全国宅地建物取引業協会 公益社団法人全国宅地建物保証協会

TEL 03-6258-0663
 FAX 03-6258-0664
 HPにてギャラリー公開中!!
<http://www.jyuuing.co.jp>

物件詳細・お問い合わせは
 下記担当までお気軽にご連絡下さい。
 担当 松堂
 携帯 090-6859-7175
 mail matsudou@jyuuing.co.jp

広告掲載可(自社HPのみ)

中古マンション買取中!
旧耐震・耐震NG物件歓迎!

取引形態: 売主
 手数料: 3% (税込)
 内覧: 現地対応
 ※事前に名刺をFAXして下さい。