

自社設計施工リノベーションによる充実の設備と安心の保証

# フラットG

305 号室



交通 小田急小田原線・東京メトロ千代田線

『代々木上原』 駅 徒歩 10 分

井の頭線「駒場東大前」駅 徒歩8分・小田急線「東北沢」駅 徒歩11分

価格未定

間取 1LDK+WorkSpace

専有面積(壁芯) 46.88 m<sup>2</sup>  
(約 14.18 坪)

バルコニー面積 約 4.59 m<sup>2</sup>

※上記面積は分譲時パンフレット、東京カンテイ、管理規約等を参照しております。

### 物件概要

住居表示 / 東京都渋谷区上原2丁目29-5

構造 / 鉄筋コンクリート造7階建

土地権利 / 所有権

築年月 / 昭和46年9月

総戸数 / 30戸

管理費 / 10,200円

修繕積立金 / 10,320円

他 / -

管理形態 / 全部委託(巡回)

管理会社 / コミュニティワン(株)

分譲 / (株)久米建物管理事務所

施工 / (株)松村組

設計 / (株)久米建築事務所

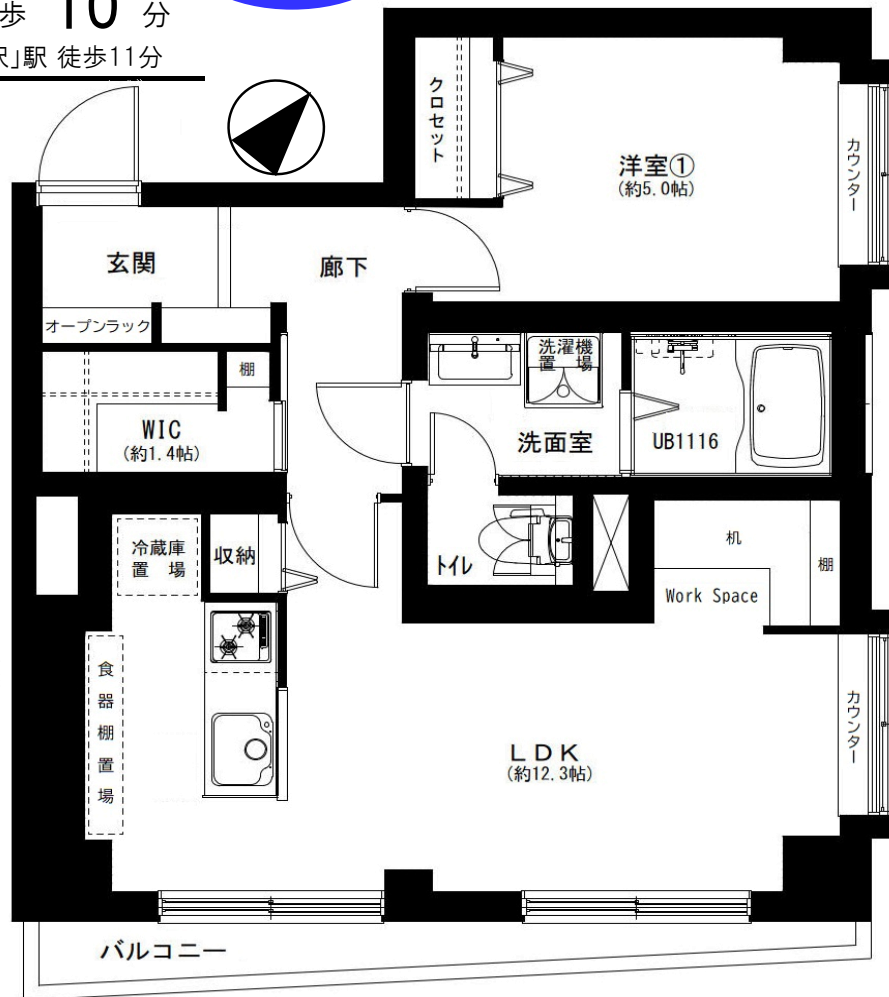
現況 / 空室

引渡日 / 即日

固都税 / 50,600円(令和3年度名寄帳より)

学区 / 上原小学校・上原中学校

フラット35S  
利用可

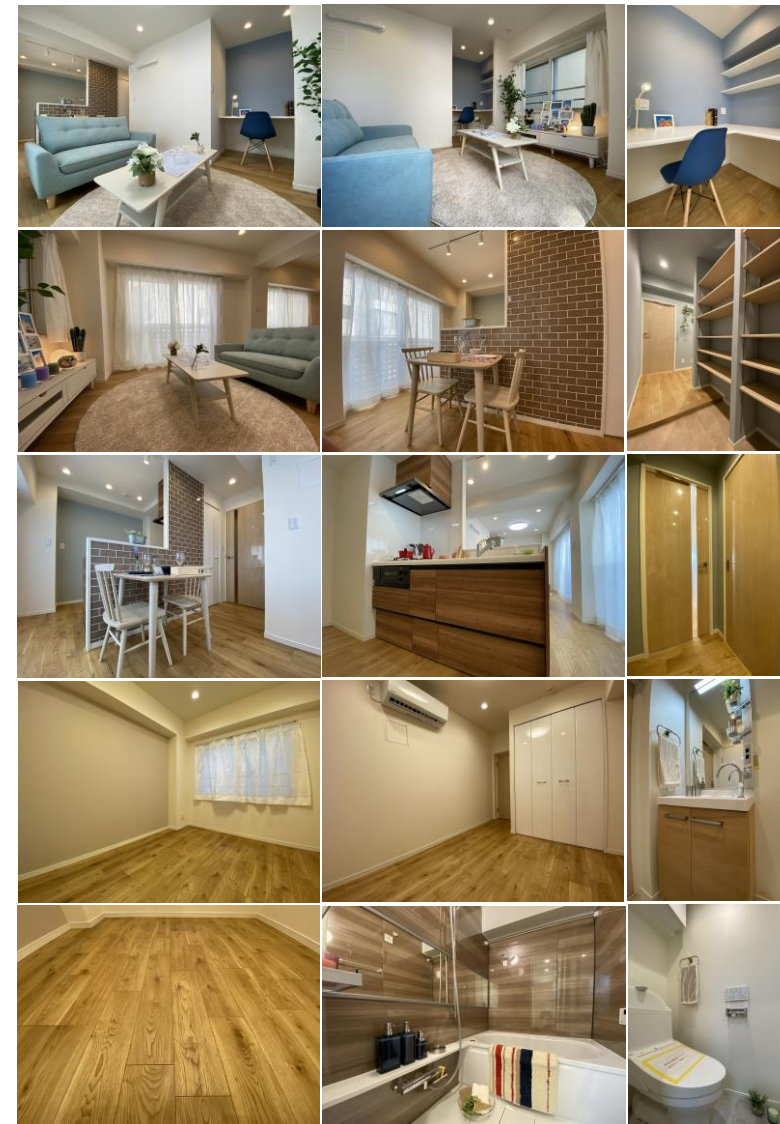


オートロック / あり(22時~5時) 駐車場 / なし インターネット / 個別契約  
宅配ボックス / なし バイク置場 / あり※空なし (NTT) システムキッチン1650(浄水器付)  
エレベーター / あり 1,000円/月 事務所使用 / 不可  
ペット飼育 / 犬猫飼育可 自転車置場 / あり※空なし 長期修繕計画表 / あり  
(1住戸2匹まで・体長50cm以内) ラック式上段450円・下段500円/月 フラット35S / 利用可  
平置き600円/月 【令和3年6月現在】シャワートイレ

アフター保証付

ペット飼育可  
(2匹まで)

夜間オートロック



新規リノベーション済  
令和3年8月完成

家具付

フローリング(天然木使用) 天井・壁 クロス  
建具(鏡面仕様) 玄関・洗面室・トイレ フロアタイル  
シューズラック 給湯器  
(NTT) システムキッチン1650(浄水器付) 装飾タイル設置  
ユニットバス1116(追焚付) 室内給排水管交換(専有部内)  
浴室暖房乾燥機 全居室AC設置可(一部先行配管)  
洗面化粧台600 照明器具付き(LED)  
シャワートイレ クリーニング 他



株式会社 住ing

〒150-0044 東京都渋谷区円山町5-18 道玄坂スクエア401  
東京都知事(2)第98434号  
公益社団法人全国宅建物取引業協会 公益社団法人全国宅建物保証協会

TEL 03-6416-1482

FAX 03-6416-1483

HPにてギャラリー公開中!!

<http://www.jyuuing>

物件詳細・お問い合わせは  
下記担当までお気軽にご連絡下さい。

担当 田邊(タナベ)  
携帯 080-6840-8008  
mail tanabe@jyuuing.co.jp

広告掲載不可

中古マンション買取中!  
旧耐震・耐震NG物件歓迎!

取引形態: 売主

手数料: 3% (税込)

内覧: 現地対応

※事前に名刺をFAXして下さい。