

自社設計施工リノベーションによる充実の設備と安心の保証

グランドコート川崎

601 号室

■交通 JR東海道線・京浜東北線・南武線

『川崎』駅 徒歩 10 分

京浜急行本線・大師線「京急川崎」駅 徒歩10分

■価格(税込)

3,599 万円

■間取

2LDK

■専有面積(壁芯)

約 54.84 m²

※壁芯面積は公簿51.74㎡に1.06乗じた面積となります。

(約 16.59 坪)

■バルコニー面積

約 5.71 m²

※上記面積は分譲時パンフレット、東京カンテイ、管理規約等を参照しております。

■物件概要

- 住居表示 / 神奈川県川崎市川崎区貝塚1丁目4-17
- オートロック / なし
- 構造 / 鉄筋コンクリート造陸屋根8階建
- 宅配ボックス / なし
- 土地権利 / 所有権
- エレベーター / あり
- 築年月 / 昭和62年3月(建確S60.7.25)
- 駐車場 / なし
- 総戸数 / 21戸
- 管理費 / 14,700円
- バイク置場 / なし
- 修繕積立金 / 7,760円
- 自転車置場 / なし
- 他 / -
- 管理形態 / 全部委託(巡回)
- 管理会社 / グローシップ(株)
- ペット飼育 / 不可
- 分譲 / (株)リビング住販
- インターネット / あり
- 施工 / 新栄建設(株)
- 事務所使用 / 不可
- 設計 / 毎日建設(株)一級建築士事務所
- 引渡日 / 即日
- 現況 / 空室
- 固都税 / 70,128円(令和6年度評価証明書より)
- 長期修繕計画表 / なし
- 学区 / 宮前小学校・富士見中学校

【令和6年7月現在】

※図面の間取・方位・仕様は現況優先となります。※司法書士は売主指定の司法書士となります。

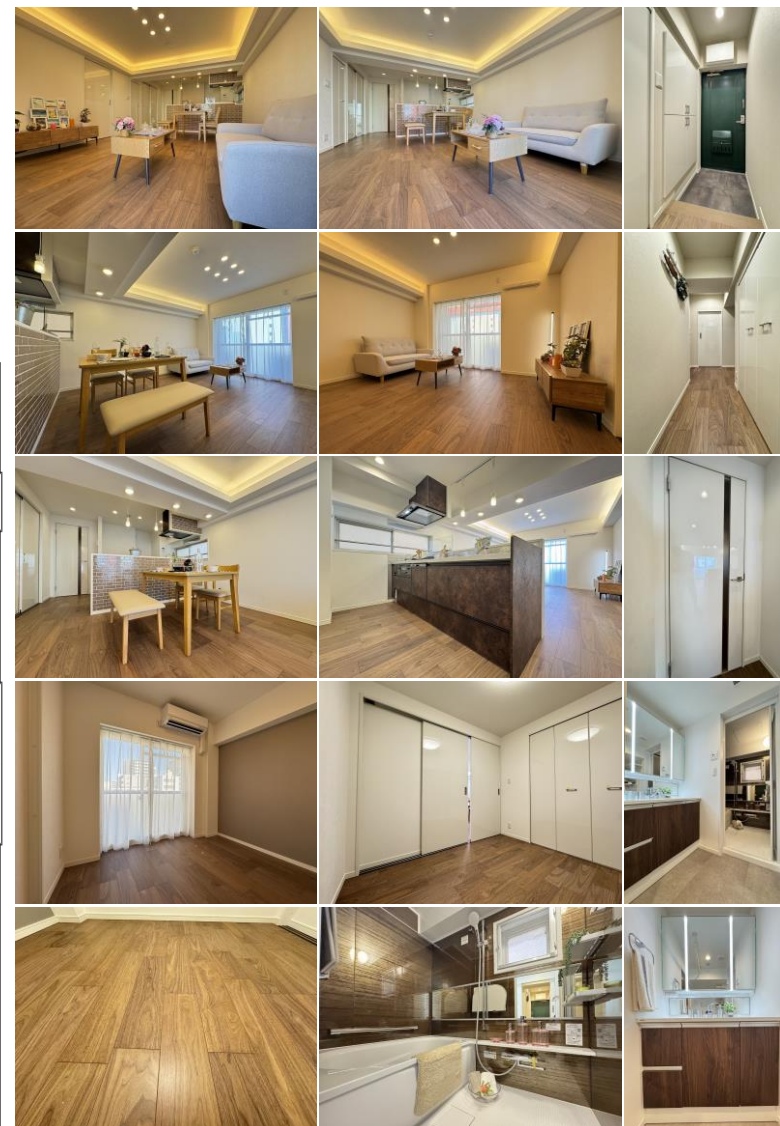


エントランス

玄関ドア

眺望

新耐震基準
※住宅ローン控除
利用可



新規リノベーション済
令和6年9月完成

家具付

- フローリング(天然木使用)
- 天井・壁 クロス
- 建具(鏡面仕様)
- 玄関・洗面室・トイレ フロアタイル
- シューズボックス(鏡面仕様)
- 給湯器
- システムキッチン2250(食洗機・浄水器付)
- 装飾タイル設置
- ユニットバス1216(追炊付)
- 室内給排水管交換
- 浴室暖房乾燥機
- (スラブ上の交換可能な部分のみ)
- 洗面化粧台1000
- 全居室AC設置可(一部先行配管)
- シャワートイレ
- 照明器具付き(LED) 他

- アフターサービス保証付
- 新耐震基準マンション
- 住宅ローン控除利用可
- R2大規模修繕工事実施済
- インナーサッシ新設
- 角部屋・陽当り良好



株式会社 住ing

〒160-0023 東京都新宿区西新宿3-2-7 KDX新宿ビル1001

東京都知事(2)第98434号

公益社団法人全国宅地建物取引業協会 公益社団法人全国宅地建物保証協会

TEL 03-6258-0663

FAX 03-6258-0664

HPにてギャラリー公開中!!

<http://www.jyuuing.co.jp>

物件詳細・お問い合わせは
下記担当までお気軽にご連絡下さい。

担当 濱口
 携帯 090-4269-7435
 mail hamaguchi@jyuuing.co.jp

広告掲載は自社HPのみとなります。(ポータルサイト・SNS不可)

取引形態: 売主

手数料: 3% (税込)

内覧: 現地対応

※事前に名刺をFAXして下さい。

中古マンション買取中!
旧耐震・耐震NG物件歓迎!