

自社設計施工リノベーションによる充実の設備と安心の保証

グランシティ木場

401 号室



外観

エントランス

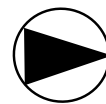
眺望

交通 東京メトロ東西線

『木場』 駅 徒歩 4 分

新耐震基準
※住宅ローン控除
利用可

フラット35S
利用可



価格(税込)

6,299 万円

間取

3LDK

専有面積(壁芯)

73.83 m²

(約 22.33 坪)

バルコニー面積

約 7.20 m²

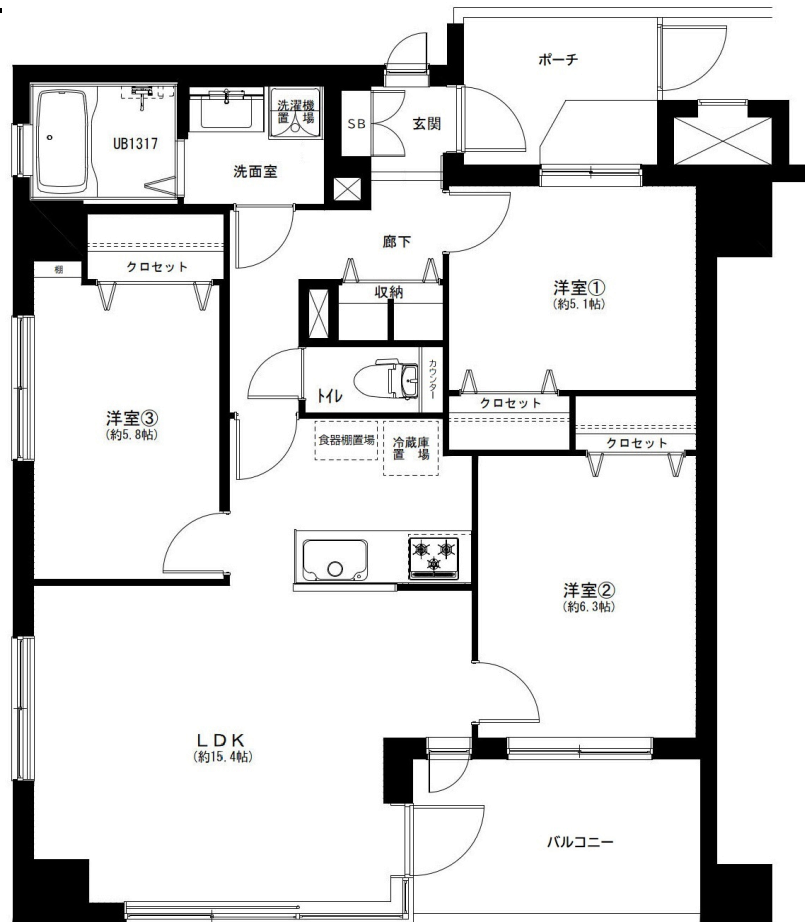
※上記面積は分譲時パンフレット、東京カンテイ、管理規約等を参照しております。

物件概要

- 住居表示 / 東京都江東区木場6丁目6-7
- 構造 / 鉄筋鉄筋コンクリート造10階建
- 土地権利 / 所有権
- 築年月 / 平成13年2月(建確H12.12.20)
- 総戸数 / 30戸
- 管理費 / 16,240円
- 修繕積立金 / 12,190円
- 他 / CATV利用料:525円
- 他 / 役員業務負担金:350円(棟外区分所有者対象)
- 管理形態 / 全部委託(巡回)
- 管理会社 / コミュニティワン(株)
- 分譲 / 日本総合地所(株)
- 施工 / 榊地崎工業
- 設計 / 国栄建設(株)一級建築士事務所
- 現況 / 空室
- 引渡日 / 即日
- 固都税 / 135,777円(令和3年度関係証明書より)
- 学区 / 平久小学校・深川第八中学校

自社設計施工
新耐震基準マンション
住宅ローン控除利用可

フラット35S利用可
ペット飼育可
H27大規模修繕工事実施済



新規リノベーション済
令和3年11月完成

家具付

- フローリング(天然木使用)
- 天井・壁 クロス
- 建具(鏡面仕様)
- 玄関・洗面室・トイレ フロアタイル
- シューズボックス(鏡面仕様)
- 給湯器
- システムキッチン2100(食洗器・浄水器付)
- 装飾タイル設置
- ユニットバス1317(追焚付)
- 室内給排水管交換(専有部内)
- 浴室暖房乾燥機
- 全居室AC設置可(一部先行配管)
- 洗面化粧台900
- 照明器具付き(LED)
- シャワートイレ
- クリーニング 他

※図面の間取・方位・仕様は現況優先となります。※司法書士は売主指定の司法書士となります。

- オートロック / あり
- 駐車場 / あり※空なし
- インターネット / 個別契約
- 宅配ボックス / あり
- 26,000円~30,000円/月
- (NTT・KDDI・NURO光)
- エレベーター / あり
- バイク置場 / あり※空あり
- 事務所使用 / 不可
- ペット飼育 / 犬猫飼育可
- 1,000円/月
- 長期修繕計画表 / あり
- 飼育規約あり、1住戸1匹迄
- 自転車置場 / あり※空あり
- フラット35S / 利用可
- 成長時の体長50cm・体重10kg以内
- 200円~300円/月
- 【令和3年10月現在】



株式会社 住ing

〒160-0023 東京都新宿区西新宿3-2-7 KDX新宿ビル1001
 東京都知事(2)第98434号
 公益社団法人全国宅地建物取引業協会 公益社団法人全国宅地建物保証協会

TEL 03-6258-0663
 FAX 03-6258-0664
 HPにてギャラリー公開中!!
<http://www.jyuuing.co.jp>

物件詳細・お問い合わせは
 下記担当までお気軽にご連絡下さい。
 担当 西谷
 携帯 080-2810-8135
 mail nishiya@jyuuing.co.jp

広告掲載可(自社HPのみ)

中古マンション買取中!
旧耐震・耐震NG物件歓迎!

取引形態: 売主
 手数料: 3% (税込)
 内覧: 現地対応
 ※事前に名刺をFAXして下さい。