

自社設計施工リノベーションによる充実の設備と安心の保証

井の頭マンション

307号室

■交通 JR中央本線・総武中央線、京王井の頭線

『吉祥寺』 駅 徒歩 7 分

■価格(税込) **3,999** 万円

■間取 **1LDK**

■専有面積(壁芯) 約 **41.85** m²
(約 12.66 坪)

■バルコニー面積 約 **5.58** m²

※上記面積は分譲時パンフレット、東京カンテイ、管理規約等を参照しております。

■物件概要

- | | |
|-----------------------------|----------------------|
| 住居表示 / 東京都武蔵野市御殿山1丁目7-12 | オートロック / なし |
| 構造 / 鉄骨鉄筋コンクリート造11階建 | 宅配ボックス / なし |
| 土地権利 / 所有権 | エレベーター / あり |
| 築年月 / 昭和41年8月 | トランクルーム / あり※無償・1階部分 |
| 総戸数 / 63戸 | 駐車場 / なし |
| 管理費 / 6,730円 | バイク置場 / あり※空なし |
| 修繕積立金 / 19,380円 | 5,000円/年 |
| その他 / 町内会費:1,200円/年 | 自転車置場 / あり※確認中 |
| 管理形態 / 全部委託(管理人なし・清掃員のみ) | 2,000円/年 |
| 管理会社 / 新日本管財㈱ | |
| 分譲 / 東京労働者住宅協会 | ペット飼育 / 犬猫飼育不可 |
| 施工 / 前田建設㈱ | ※小鳥・鑑賞魚のみ可 |
| 設計 / 不明 | インターネット / 個別契約 |
| 現況 / 空室 | (NTT・KDDI・NURO光) |
| 引渡日 / 令和6年10月下旬予定 | 事務所使用 / 可(民泊不可) |
| 固都税 / 35,300円(令和6年度関係証明書より) | ※理事会へ手続き・承認が必要 |
| 学区 / 井之頭小学校・第一中学校 | 長期修繕計画表 / あり |

【令和6年9月現在】

※図面の間取・方位・仕様は現況優先となります。※司法書士は売主指定の司法書士となります。



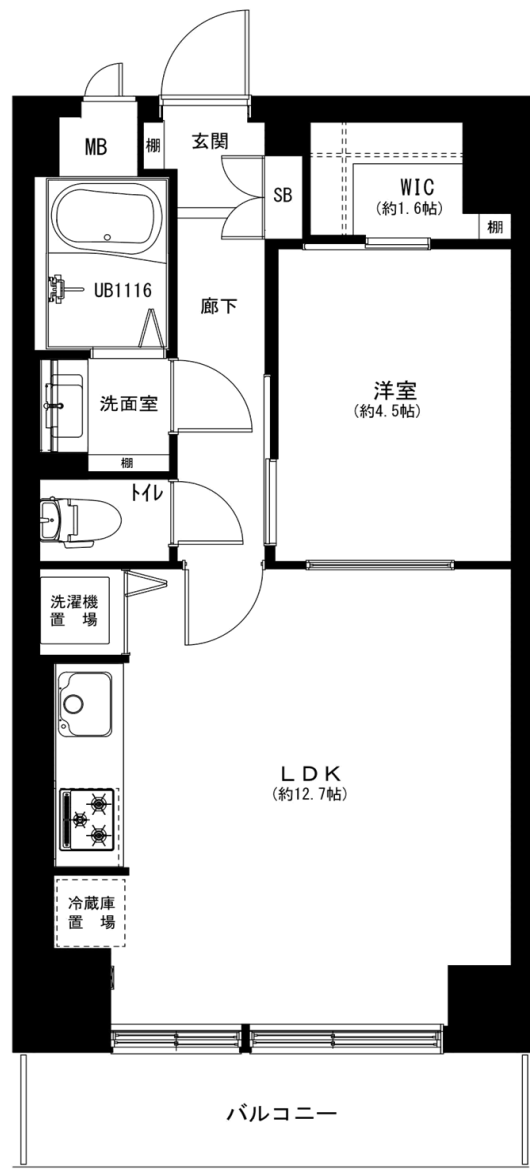
玄関(改修済)

眺望

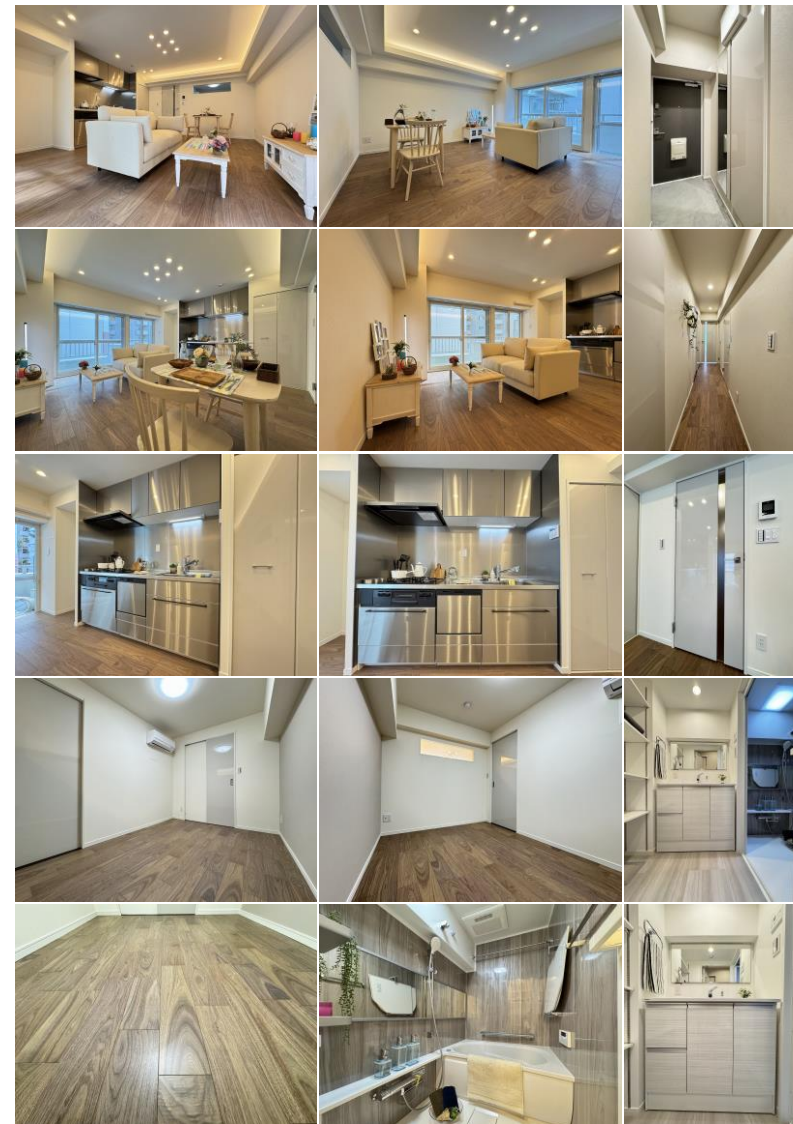
トランクルーム



外観



- アフターサービス保証付
- 井の頭公園至近
- H23大規模修繕工事实施済
- 玄関ドア改修工事实施済
- トランクルーム付(無償)
- インナーサッシ新規設置



新規リノベーション済 令和6年10月完成 家具付

- | | |
|------------------------|-------------------|
| フローリング(天然木使用) | 天井・壁 クロス |
| 建具(鏡面仕様) | 玄関・洗面室・トイレ フロアタイル |
| シューズボックス(鏡面仕様) | 給湯器 |
| システムキッチン1950(食洗機・浄水器付) | 室内給排水管交換 |
| ユニットバス1116(追焚付) | (スラブ上の交換可能な部分のみ) |
| 浴室暖房乾燥機 | 全居室AC設置可(一部先行配管) |
| 洗面化粧台900 | 照明器具付き(LED) |
| シャワートイレ | クリーニング 他 |



株式会社 住ing

〒160-0023 東京都新宿区西新宿3-2-7 KDX新宿ビル1001
 東京都知事(2)第98434号
 公益社団法人全国宅建物取引業協会 公益社団法人全国宅建物保証協会

TEL 03-6258-0663
 FAX 03-6258-0664
HPにてギャラリー公開中!!
<http://www.jyuuing.co.jp>

物件確認・広告に関するお問い合わせは
 左記番号へご連絡下さい。
不 破
 担当 080-9583-2562
 携帯
 mail fuwa@jyuuing.co.jp

広告掲載は自社HPのみとなります。(ポータルサイト・SNS不可)

取引形態: **売主**
 手数料: **3% (税込)**
 内覧: 現地対応
 ※事前に名刺をFAXして下さい。

中古マンション買取中!
旧耐震・耐震NG物件歓迎!