

自社設計施工リノベーションによる充実の設備と安心の保証

カーサ第二新宿

1202号室



眺望①



眺望②



眺望③

■交通 都営大江戸線・東京メトロ副都心線

『東新宿』 駅 徒歩 4 分

JR山手線「新大久保」駅 徒歩8分

■価格(税込) **3,099** 万円

■間取 **1LDK**

■専有面積(壁芯) **46.51** m²
(約 14.07 坪)

■バルコニー面積 約 **9.27** m²

※上記面積は分譲時パンフレット、東京カンテイ、管理規約等を参照しております。

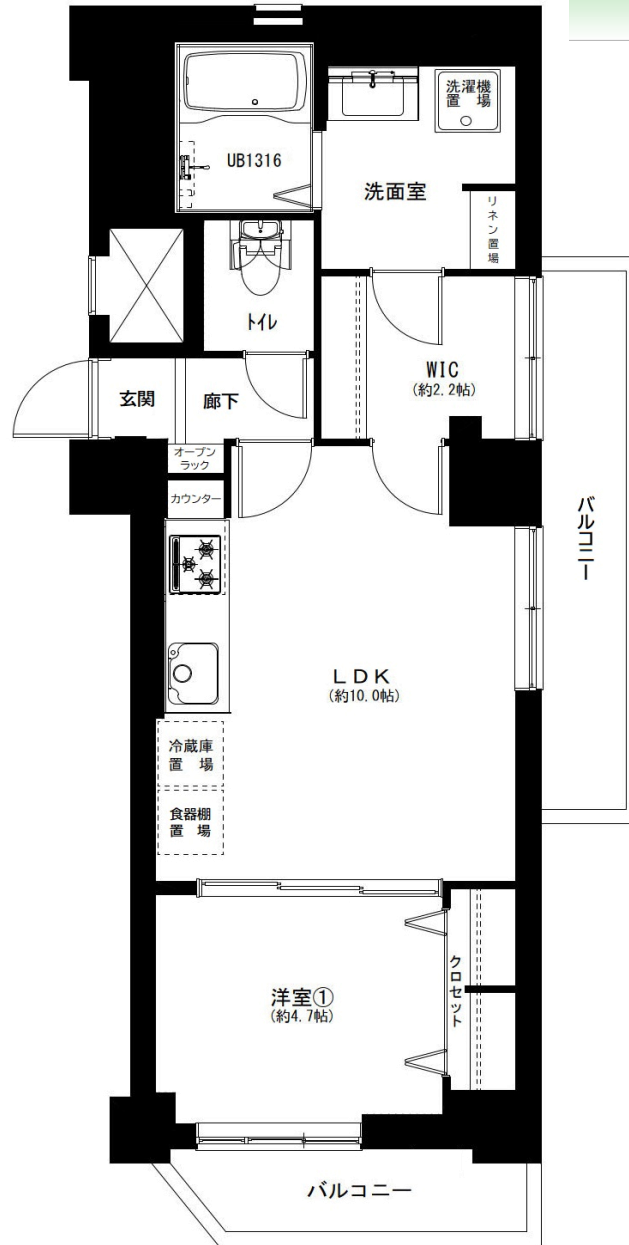


外観

■物件概要

住居表示 / 東京都新宿区大久保1丁目12-3	オートロック / なし
構造 / 鉄骨鉄筋コンクリート造14階建	宅配ボックス / なし
土地権利 / 旧法地上権(借地期限:2032年12月14日まで)	エレベーター / あり(2基)
築年月 / 昭和49年3月	駐車場 / あり※空なし
総戸数 / 125戸	30,000円~40,000/月
管理費 / 13,320円 ※地代含む	バイク置場 / あり※空なし
修繕積立金 / 13,320円	3,000円/月
他 / -	自転車置場 / あり※空2台
管理形態 / 全部委託(日勤)	1,000円/月
管理会社 / 日本ハウズイング(株)	ペット飼育 / 犬猫飼育可 (1住戸1匹まで・体長50cm以下)
分譲 / ㈱中野組	インターネット / 個別契約
施工 / ㈱中野組	(NTT)
設計 / 不明	事務所使用 / 可 ※使用細則あり (理事会へ申請・承認必須)
現況 / 空室	フラット35S / 調査中
引渡日 / 即日	【令和4年3月現在】
固都税 / 40,139円(令和3年度関係証明書より)	長期修繕計画表 / あり

※図面の間取・方位・仕様は現況優先となります。※司法書士は売主指定の司法書士となります。



アフター保証付 **ペット飼育可**
南東角部屋 **陽当り眺望良好**



新規リノベーション済 令和4年4月完成 家具付

- | | |
|------------------------|-------------------|
| フローリング(天然木使用) | 天井・壁 クロス |
| 建具(鏡面仕様) | 玄関・洗面室・トイレ フロアタイル |
| シューズラック | 給湯器 |
| システムキッチン1950(食洗器・浄水器付) | 装飾タイル設置 |
| ユニットバス1316(追焚付) | 室内給排水管交換(専有部内) |
| 浴室暖房乾燥機 | 全居室AC設置可(一部先行配管) |
| 洗面化粧台900 | 照明器具付き(LED) |
| シャワートイレ | クリーニング 他 |

天然木使用フローリング (SIAA抗ウイルス加工)

フローリング表面に天然木を使用しているため1枚1枚の色柄が異なり、多彩な表情を楽しめます。また、歳月を経るほどに木材は渋みを増していき、より豊かな表情や愛着を感じられます。さらに、木肌そのものの感触と、磨耗・汚れなどへの耐久性を両立したナチュラルマット塗装で仕上げております。ワックスの必要はありません。直接足触りの良い感触をお確かめ下さい。 ※各物件の使用カラーはお問合せ下さい。



■周辺地図 学区:大久保小学校・新宿中学校



株式会社 住ing
 〒160-0023 東京都新宿区西新宿3-2-7 KDX新宿ビル1001
 東京都知事(2)第98434号
 公益社団法人全国宅地建物取引業協会 公益社団法人全国宅地建物保証協会

TEL 03-6258-0663 物件詳細・お問い合わせは左記番号までお気軽にご連絡下さい。
 FAX 03-6258-0664 担当 白川
HPにてギャラリー公開中!!
 mail shirakawa@jyuuing.co.jp
<http://www.jyuuing.co.jp>

広告掲載可(自社HPのみ)
中古マンション買取中!
旧耐震・耐震NG物件歓迎!

取引形態: **売主**
 手数料: **3% (税込)**
 内覧: 現地対応
 ※事前に名刺をFAXして下さい。