

自社設計施工リノベーションによる充実の設備と安心の保証

コーズ天神ハイツ

205 号室



外観

エントランス

眺望

内装施工例



リビング

システムキッチン

鏡面建具

■交通 JR総武中央線・東武亀戸線

『亀戸』駅 徒歩 8 分

JR総武線・総武中央線、東京外口半蔵門線「錦糸町」駅 徒歩13分

■価格(税込) **2,899** 万円

■間取 **1LDK**

■専有面積(壁芯) **48.57** m²
(約 14.69 坪)

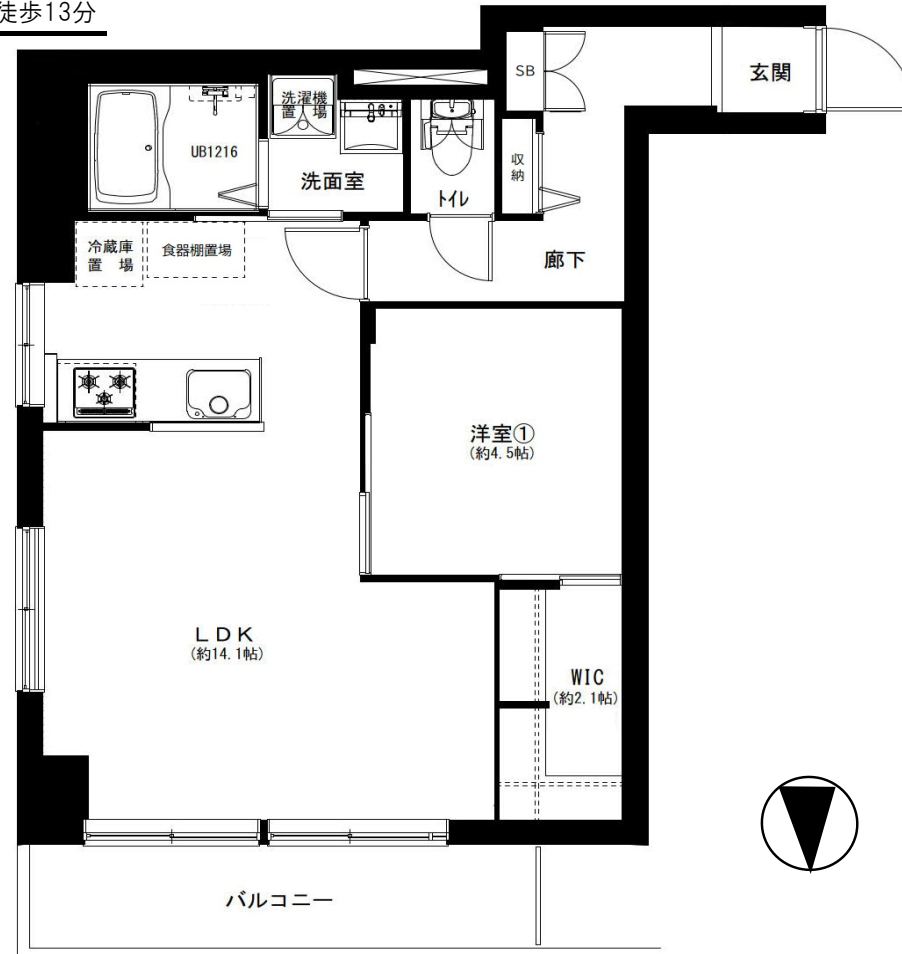
■バルコニー面積 約 7.14 m²

※上記面積は竣工図、管理規約等を参照しております。

■物件概要

- 住居表示 / 東京都江東区亀戸2丁目8-12
- 構造 / 鉄骨鉄筋コンクリート・鉄筋コンクリート造8階建
- 土地権利 / 所有権
- 築年月 / 昭和54年3月
- 総戸数 / 23戸
- 管理費 / 11,714円
- 修繕積立金 / 9,626円
- 他 / -
- 管理形態 / 全部委託(巡回)
- 管理会社 / (株)サニーライフ
- 分譲 / (株)住宅サービス協会
- 施工 / 江福建設(株)
- 設計 / 江福建設(株)
- 現況 / 空室
- 引渡日 / 即日
- 固都税 / 60,912円(令和3年度関係証明書より)

アフター保証付 H28耐震補強工事実施済
耐震基準適合証明書発行可 ペット飼育可



- オートロック / なし
- 駐 車 場 / なし
- インターネット / 個別契約 (NTT・TEPCO)
- 宅配ボックス / なし
- エレベーター / あり
- バイク置場 / なし
- 事務所使用 / 不可
- ペット飼育 / 犬猫飼育可
- (1住戸1匹まで・成長時体長40cm以内) 自転車置場 / あり(空なし)
- フラット35S / 調査中
- 200円/月 【令和4年4月現在】

新規リノベーション済 令和4年5月完成 **家具付**

- フローリング(天然木使用) 天井・壁 クロス
- 建具(鏡面仕様) 玄関・洗面室・トイレ フロアタイル
- シューズボックス(鏡面仕様) 給湯器
- システムキッチン1950(食洗器・浄水器付) 装飾タイル設置
- ユニットバス1216(追焚付) 室内給排水管交換(専有部内)
- 浴室暖房乾燥機 全居室AC設置可(一部先行配管)
- 洗面化粧台750 照明器具付き(LED)
- シャワートイレ クリーニング 他

天然木使用フローリング (SIAA抗ウイルス加工)

フローリング表面に天然木を使用しているため1枚1枚の色柄が異なり、多彩な表情を楽しめます。また、歳月を経るほどに木材は渋みを増していき、より豊かな表情や愛着を感じられます。さらに、木肌そのものの感触と、磨耗・汚れなどへの耐久性を両立したナチュラルマット塗装で仕上げております。ワックスの必要はありません。直接足触りの良い感触をお確かめ下さい。 ※各物件の使用カラーはお問合せ下さい。



■周辺地図 学区:第一亀戸小学校・第三亀戸中学校



株式会社 住ing

〒160-0023 東京都新宿区西新宿3-2-7 KDX新宿ビル1001
 東京都知事(2)第98434号
 公益社団法人全国宅地建物取引業協会 公益社団法人全国宅地建物保証協会

TEL 03-6258-0663
 FAX 03-6258-0664
HPにてギャラリー公開中!!
<http://www.jyuuing.co.jp>

物件詳細・お問い合わせは
 下記担当までお気軽にご連絡下さい。
 担当 **西谷**
 携帯 080-2810-8135
 mail nishiya@jyuuing.co.jp

広告掲載可(自社HPのみ)

中古マンション買取中!
旧耐震・耐震NG物件歓迎!

取引形態: **売主**
 手数料: **3% (税込)**
 内覧: 現地対応
 ※事前に名刺をFAXして下さい。

※図面の間取・方位・仕様は現況優先となります。※司法書士は売主指定の司法書士となります。