

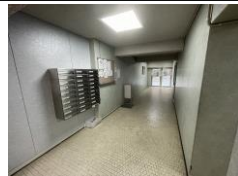
自社設計施工リノベーションによる充実の設備と安心の保証

駒込コーポラス

201号室



エントランス①



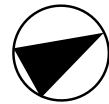
エントランス②



眺望

■交通 JR山手線・東京メトロ南北線

『駒込』 駅 徒歩 5 分



■価格(税込)

3,299 万円

■間取

1LDK

■専有面積(壁芯)

49.35 m²

(約 14.93 坪)

■バルコニー面積

約 4.05 m²

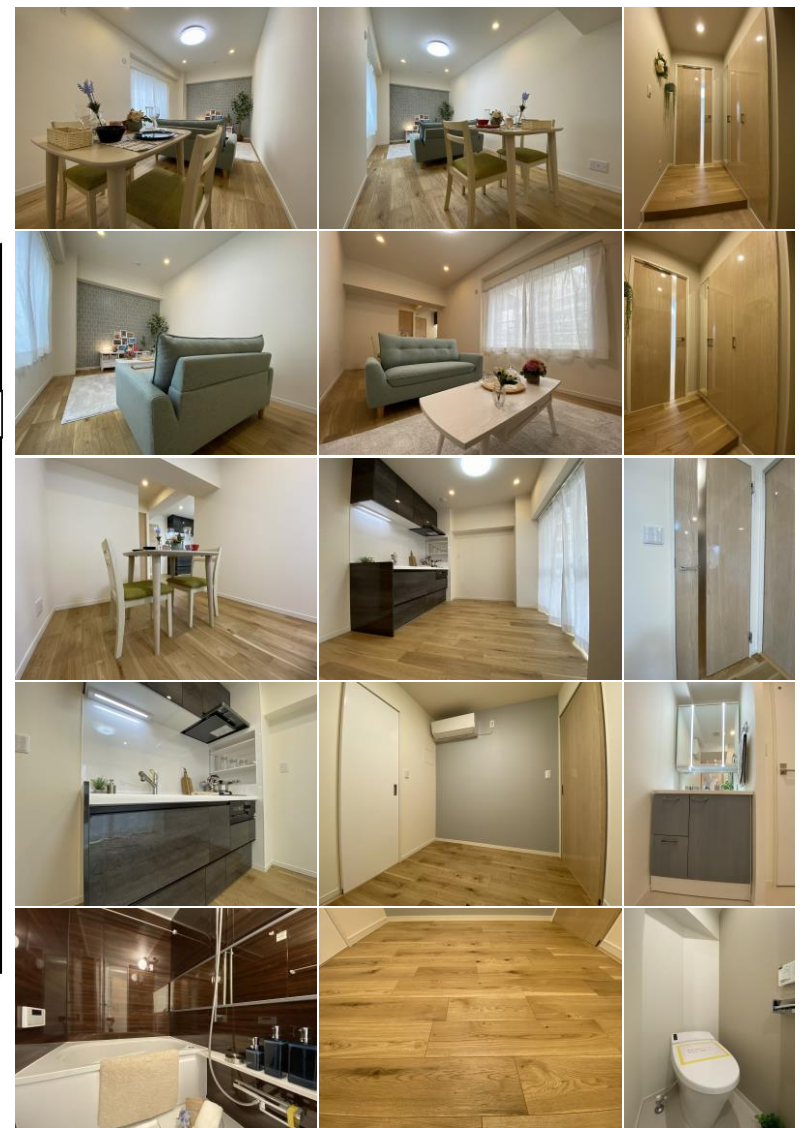
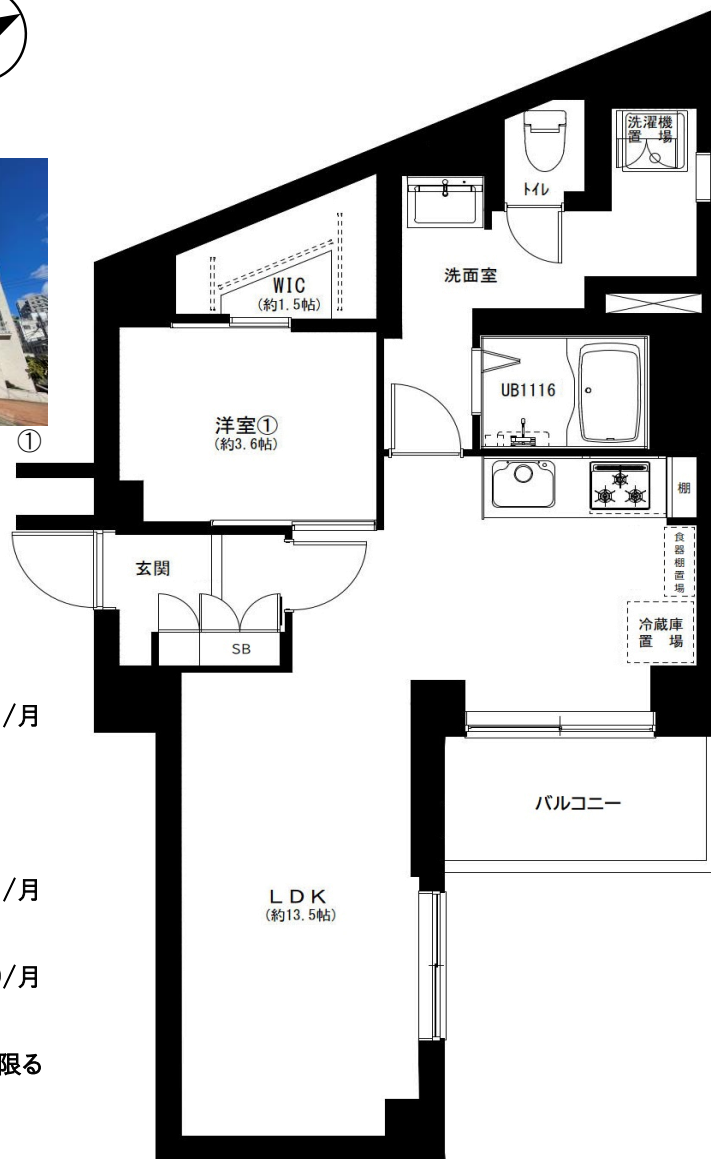
※上記面積は分譲時パンフレット、東京カンテイ、管理規約等を参照しております。

■物件概要

住居表示 / 東京都豊島区駒込1丁目15-1	オートロック / なし
構造 / 鉄筋コンクリート造7階建 2階部分	宅配ボックス / なし
土地権利 / 所有権	エレベーター / あり
築年月 / 昭和46年12月	駐車場 / あり※空確認中
総戸数 / 38戸	24,000円/月
管理費 / 13,300円	バイク置場 / なし
修繕積立金 / 14,800円	自転車置場 / あり※空確認中
他 / -	300円/月
管理形態 / 全部委託(日勤)	トランクルーム / あり※空なし
管理会社 / ㈱サニーライフ	3,750/月
分譲 / 谷口興業(株)	ペット飼育 / 犬猫飼育不可
施工 / ㈱辰村組	※小鳥・鑑賞魚に限る
設計 / ㈱雄建築事務所	インターネット / 個別契約(NTT)
現況 / 空室	
引渡日 / 即日	
固都税 / 53,171円(令和3年度関係証明書より)	事務所使用 / 不可
学区 / 駒込小学校・駒込中学校	



外観①



新規リノベーション済

令和4年4月完成

家具付

フローリング(天然木使用)	天井・壁 クロス
建具(鏡面仕様)	玄関・洗面室・トイレ フロアタイル
シューズボックス(鏡面仕様)	給湯器
システムキッチン1800(浄水器付)	装飾タイル設置
ユニットバス1116(追焚付)	室内給排水管交換(専有部内)
浴室暖房乾燥機	全居室AC設置可(一部先行配管)
洗面化粧台750	照明器具付き(LED)
シャワートイレ	クリーニング 他

アフター保証付

H27大規模修繕工事実施済

玄関ドア交換済

閑静な住宅地

【令和4年4月現在】

※図面の間取・方位・仕様は現況優先となります。※司法書士は売主指定の司法書士となります。



株式会社 住ing

〒160-0023 東京都新宿区西新宿3-2-7 KDX新宿ビル1001

東京都知事(2)第98434号

公益社団法人全国宅地建物取引業協会 公益社団法人全国宅地建物保証協会

TEL 03-6258-0663

FAX 03-6258-0664

HPにてギャラリー公開中!!

<http://www.jyuuing.co.jp>

物件詳細・お問い合わせは
下記担当までお気軽にご連絡下さい。

担当 井上
携帯 080-4333-0128
mail inoue@jyuuing.co.jp

広告掲載可(自社HPのみ)

中古マンション買取中!
旧耐震・耐震NG物件歓迎!

取引形態: 売主

手数料: 3% (税込)

内覧: 現地対応

※事前に名刺をFAXして下さい。