

自社設計施工リノベーションによる充実の設備と安心の保証

# 経堂ヒミコセラン

301 号室



外観②

エントランス

眺望

■交通 小田急小田原線

『経堂』駅 徒歩 6 分  
東急世田谷線「宮の坂」駅 徒歩5分



■価格(税込)

3,499 万円

■間取

2LDK

■専有面積(壁芯)

48.96 m<sup>2</sup>

(約 14.81 坪)

■バルコニー面積

約 5.12 m<sup>2</sup>

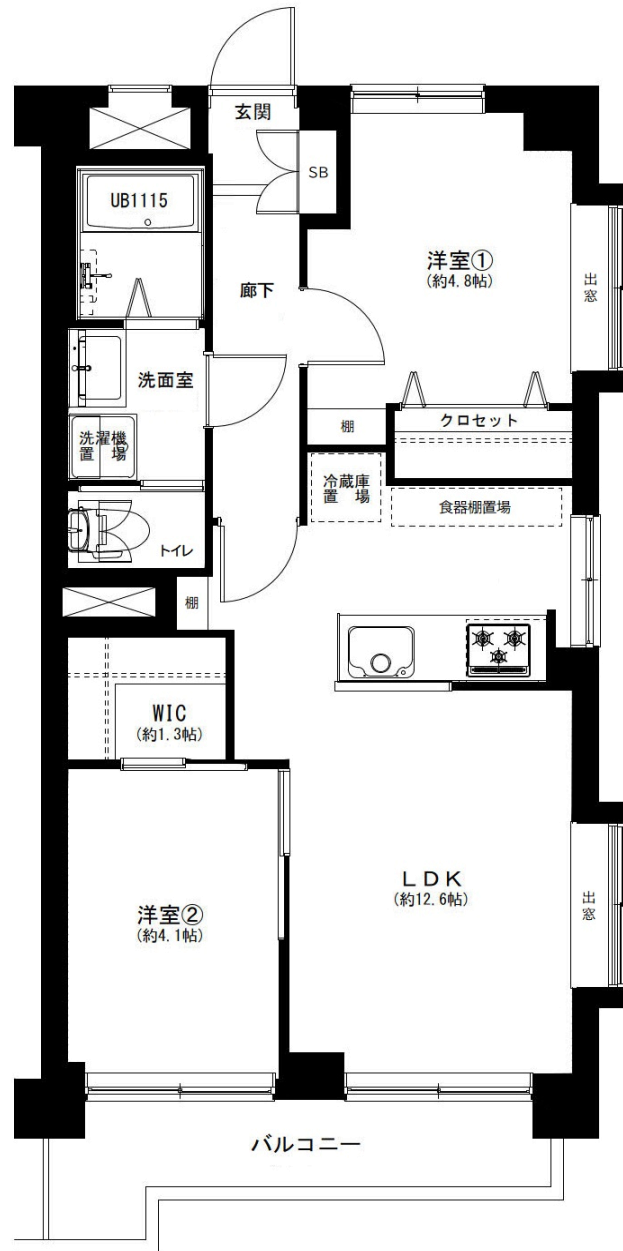
※上記面積は分譲時パンフレット、東京カンテイ、管理規約等を参照しております。

■物件概要

- 住居表示 / 東京都世田谷区宮坂1丁目19-15 オートロック / なし
- 構造 / 鉄筋コンクリート造地下1階付4階建 宅配ボックス / なし
- 土地権利 / 所有権 エレベーター / なし
- 築年月 / 昭和55年9月 駐車場 / あり※空なし
- 総戸数 / 26戸 25,000円/月
- 管理費 / 12,500円 バイク置場 / なし
- 修繕積立金 / 13,000円
- 他 / - 自転車置場 / あり※空確認中
- 管理形態 / 全部委託(巡回) 使用料確認中
- 管理会社 / ユニオン・シティサービス(株) ペット飼育 / 不可
- 分譲 / 日栄開発(株) ※小鳥・鑑賞魚に限る
- 施工 / (株)辰村組 インターネット / 個別契約
- 設計 / (株)日栄建築設計事務所 (NTT・UCOM)
- 現況 / 空室 事務所使用 / 不可
- 引渡日 / 即日
- 固都税 / 80,897円(令和3年度関係証明書より) フラット35S / 調査中
- 学区 / 世田谷小学校・桜木中学校

【令和4年2月現在】

※図面の間取・方位・仕様は現況優先となります。※司法書士は売主指定の司法書士となります。

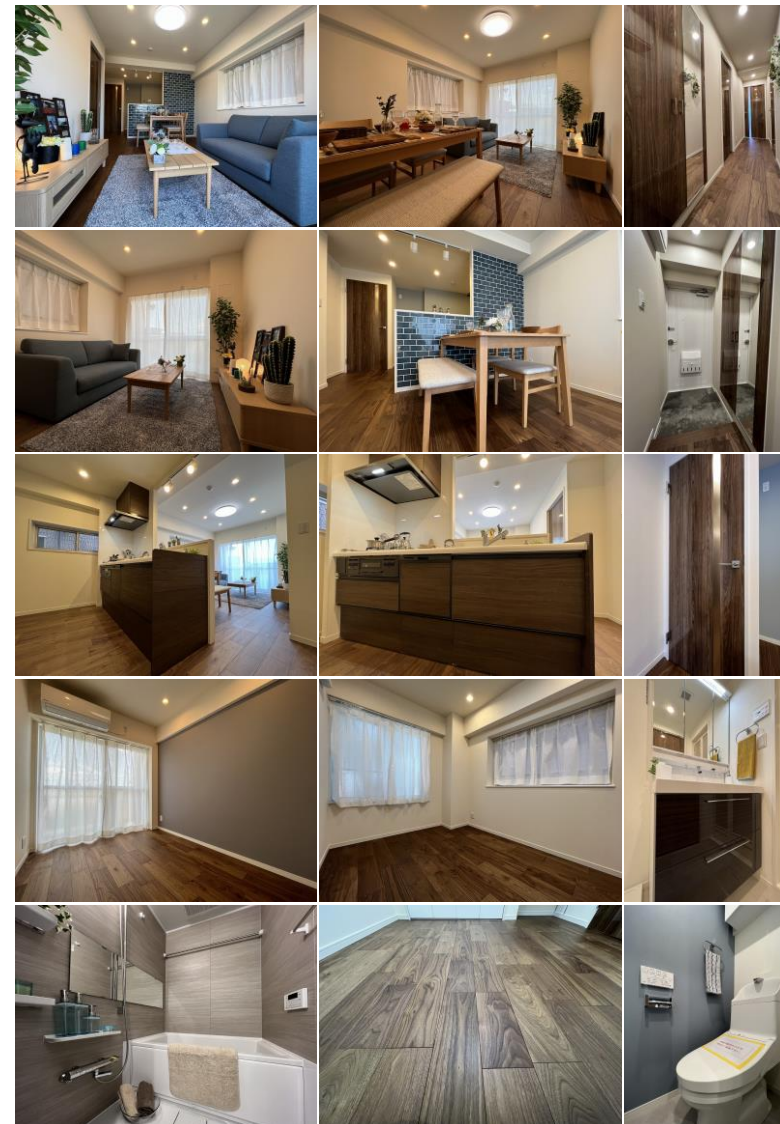


アフター保証付

H30大規模修繕工事実施済

閑静な低層住宅地

南東角部屋・陽当り眺望良好



新規リノベーション済  
令和4年3月完成

家具付

- フローリング(天然木使用)
- 天井・壁 クロス
- 建具(鏡面仕様)
- 玄関・洗面室・トイレ フロアタイル
- シューズボックス(鏡面仕様)
- 給湯器
- システムキッチン1950(食洗器・浄水器付)
- 装飾タイル設置
- ユニットバス1115(追焚付)
- 室内給排水管交換(専有部内)
- 浴室暖房乾燥機
- 全居室AC設置可(一部先行配管)
- 洗面化粧台600
- 照明器具付き(LED)
- シャワートイレ
- クリーニング 他



株式会社 住ing

〒160-0023 東京都新宿区西新宿3-2-7 KDX新宿ビル1001

東京都知事(2)第98434号

公益社団法人全国宅地建物取引業協会 公益社団法人全国宅地建物保証協会

TEL 03-6258-0663

FAX 03-6258-0664

HPにてギャラリー公開中!!

<http://www.jyuing.co.jp>

物件詳細・お問い合わせは  
下記担当までお気軽にご連絡下さい。

担当 不破  
携帯 080-9583-2562  
mail fuwa@jyuing.co.jp

広告掲載可(自社HPのみ)

中古マンション買取中!  
旧耐震・耐震NG物件歓迎!

取引形態: 売主

手数料: 3% (税込)

内覧: 現地対応

※事前に名刺をFAXして下さい。