

自社設計施工リノベーションによる充実の設備と安心の保証

マンション白金台

307号室



外観

エントランス

眺望

内装施工例



リビング

システムキッチン

鏡面建具

交通 東京メトロ南北線・都営三田線

『白金台』 駅 徒歩 3 分
都営浅草線「高輪台」駅 徒歩10分

価格(税込) **6,499** 万円

間取 **1LDK**

専有面積(壁芯) **51.01** m²
公簿: 45.77 m² (約 15.43 坪)

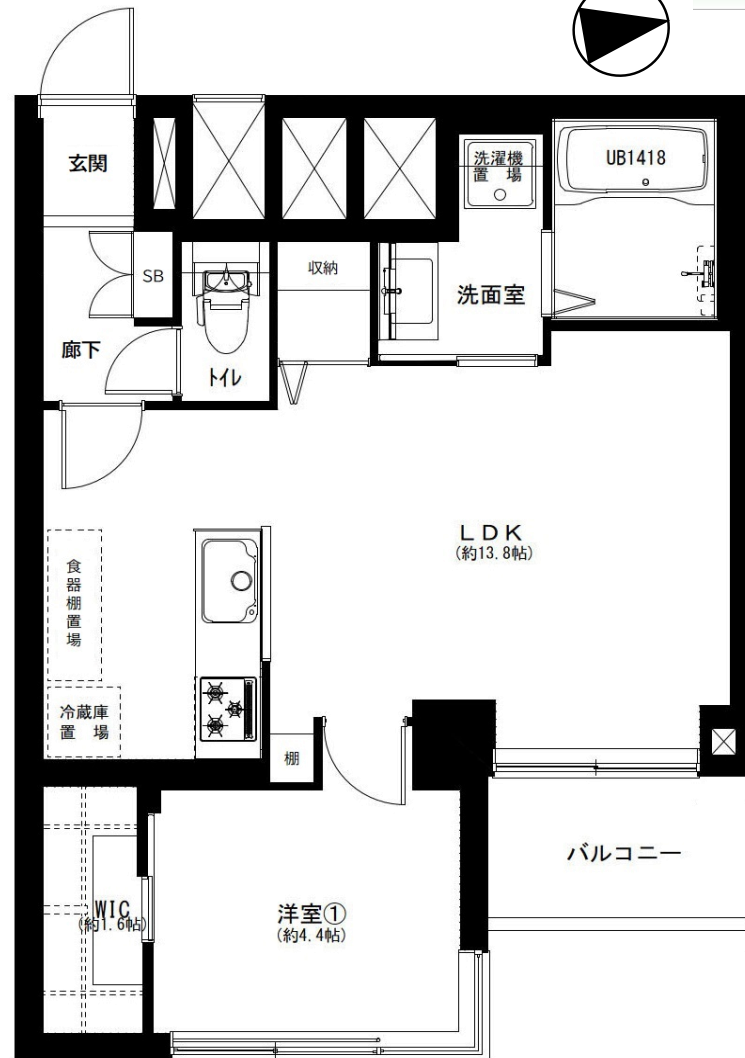
バルコニー面積 約 **3.45** m²

※上記面積は分譲時パンフレット、東京カンテイ、管理規約等を参照しております。

物件概要

- 住居表示 / 東京都港区白金台3丁目1-11
- 構造 / 鉄骨鉄筋コンクリート造8階建3階部分
- 土地権利 / 所有権
- 築年月 / 昭和52年9月
- 総戸数 / 65戸
- 管理費 / 11,200円
- 修繕積立金 / 12,990円
- 他 / -
- 管理形態 / 全部委託(住込・日勤)
- 管理会社 / 朝日管理(株)
- 分譲 / 朝日建物(株)
- 施工 / 東亜起業(株)
- 設計 / 朝日一級建築士事務所
- 現況 / 空室
- 引渡日 / 令和4年7月下旬予定
- 固都税 / 92,987円(令和4年度名寄帳より)
- 長期修繕計画表 / あり
- フラット35S / 調査中

耐震補強工事実施済
アフター保証付
耐震基準適合マンション
管理人住込
オートロック
陽当り眺望良好



- オートロック / あり
- 駐 車 場 / あり※空なし
- 自転車置場 / あり※空なし
- 宅配ボックス / なし
- 30,000円~35,000円/月
- 500円/月
- エレベーター / あり
- (敷金2ヶ月分) インターネット / 個別契約
- ペット飼育 / 犬猫飼育不可
- バイク置場 / あり※空なし (NTT)
- ※小鳥・鑑賞魚に限る
- 1,000円/月 事務所使用 / 不可

新規リノベーション中 令和4年7月下旬完成予定

- フローリング(天然木使用)
- シャワートイレ
- 建具(鏡面仕様)
- 天井・壁 クロス
- シューズボックス(鏡面仕様)
- 玄関・洗面室・トイレ フロアタイル
- システムキッチン2100(浄水器付)
- 給湯器
- ※食洗機はオプション対応となります。
- 装飾タイル設置
- ユニットバス1418(追焚付)
- 室内給排水管交換(専有部内)
- 浴室暖房乾燥機
- 照明器具付き(LED)
- 洗面化粧台900
- クリーニング 他

天然木使用フローリング (SIAA抗ウイルス加工)

フローリング表面に天然木を使用しているため1枚1枚の色柄が異なり、多彩な表情を楽しめます。また、歳月を経るほどに木材は渋みを増していき、より豊かな表情や愛着を感じられます。さらに、木肌そのものの感触と、磨耗・汚れなどへの耐久性を両立したナチュラルマット塗装で仕上げております。ワックスの必要はありません。直接足触りの良い感触をお確かめ下さい。 ※各物件の使用カラーはお問合せ下さい。



周辺地図 学区: 白金小学校・高松中学校



※図面の間取・方位・仕様は現況優先となります。※司法書士は売主指定の司法書士となります。

【令和4年6月現在】



株式会社 住ing

〒160-0023 東京都新宿区西新宿3-2-7 KDX新宿ビル1001
 東京都知事(2)第98434号
 公益社団法人全国宅地建物取引業協会 公益社団法人全国宅地建物保証協会

TEL 03-6258-0663
 FAX 03-6258-0664
 HPにてギャラリー公開中!!
<http://www.jyuuing.co.jp>

物件詳細・お問い合わせは
 下記担当までお気軽にご連絡下さい。
 担当 松堂
 携帯 090-6859-7175
 mail matsudou@jyuuing.co.jp

広告掲載可(自社HPのみ)

中古マンション買取中!
 旧耐震・耐震NG物件歓迎!

取引形態: 売主
 手数料: 3% (税込)
 内覧: 現地対応
 ※事前に名刺をFAXして下さい。