

自社設計施工リノベーションによる充実の設備と安心の保証

# 西三田住宅 7街区2号棟

302 号室

■交通 小田急小田原線

『生田』 駅 徒歩 7 分



外観

眺望①

眺望②

内装施工例



リビング

システムキッチン

鏡面建具

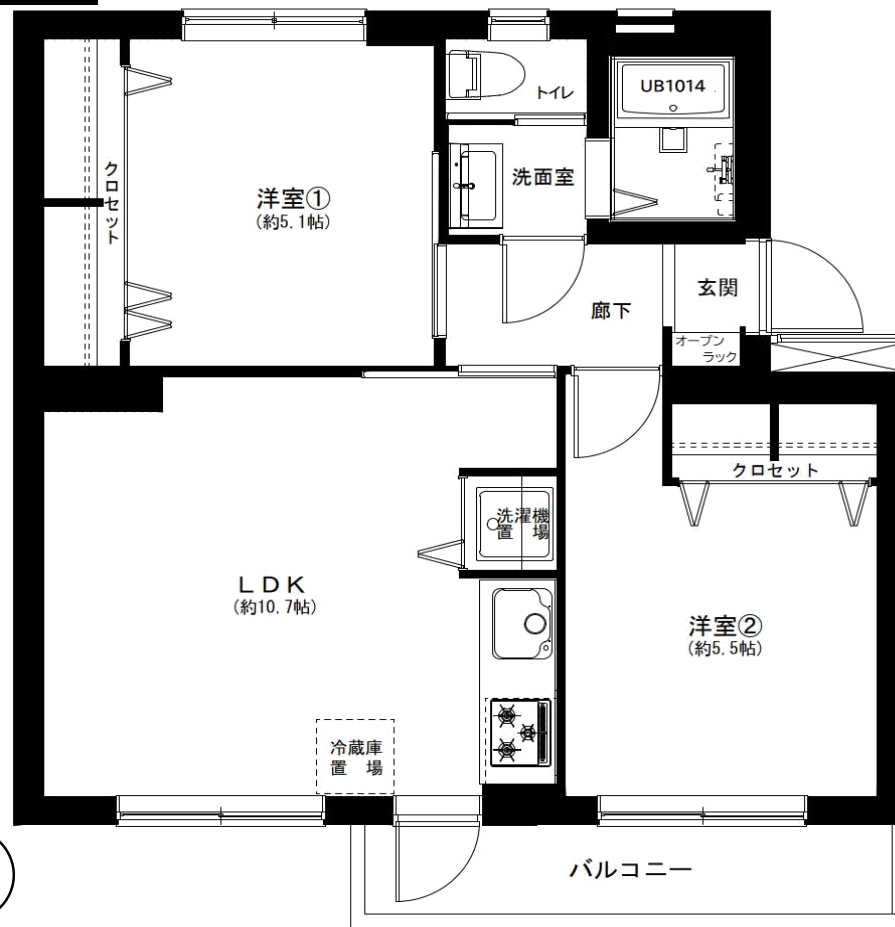
アフター保証付  
オーケー徒歩3分  
駅近の7街区  
南向き・陽当り眺望良好

■価格(税込)	1,499	万円
■間取	2LDK	
■専有面積(公簿)	45.49	m <sup>2</sup> (約 13.76 坪)
■バルコニー面積	約 3.83	m <sup>2</sup>

※上記面積は分譲時パンフレット、東京カンテイ、管理規約等を参照しております。

### ■物件概要

住居表示 / 神奈川県川崎市多摩区三田1丁目15  
 構造 / 鉄筋コンクリート造5階建3階部分  
 土地権利 / 所有権  
 築年月 / 昭和44年4月  
 総戸数 / 20戸(全棟総戸数1,108戸)  
 管理費 / 3,600円  
 修繕積立金 / 5,400円  
 他 / 5,000円/月(棟別積立金)  
 管理形態 / 一部委託(日勤)  
 管理会社 / 日本総合住生活(株)  
 分譲 / 日本住宅公団  
 施工 / -  
 設計 / -  
 現況 / 空室  
 引渡日 / 即日  
 固都税 / 47,200円(令和3年度納税通知書より)



オートロック / なし  
 宅配ボックス / なし  
 エレベーター / なし  
 ペット飼育 / 犬猫飼育不可  
 ※小鳥・鑑賞魚に限る  
 駐車場 / あり※空18台  
 72,000円/年  
 バイク置場 / あり※空3台  
 5,000円/年  
 自転車置場 / あり※空3台  
 1,000円/年(空2台) 無償(空1台)  
 インターネット / 個別契約  
 事務所使用 / 不可  
 フラット35S / 調査中  
 【令和4年4月現在】

※図面の間取・方位・仕様は現況優先となります。※司法書士は売主指定の司法書士となります。

新規リノベーション済  
令和4年5月完成  
家具付

- |                    |                   |
|--------------------|-------------------|
| フローリング(天然木使用)      | 天井・壁 クロス          |
| 建具(鏡面仕様)           | 玄関・洗面室・トイレ フロアタイル |
| シューズラック            | 給湯器               |
| システムキッチン1800(浄水器付) | 装飾タイル設置           |
| ユニットバス1014(追焚付)    | 室内給排水管交換(専有部内)    |
| 浴室暖房乾燥機            | 全居室AC設置可(一部先行配管)  |
| 洗面化粧台750           | 照明器具付き(LED)       |
| シャワートイレ            | クリーニング 他          |

### 天然木使用フローリング (SIAA抗ウイルス加工)

フローリング表面に天然木を使用しているため1枚1枚の色柄が異なり、多彩な表情を楽しめます。また、歳月を経るほどに木材は渋みを増していき、より豊かな表情や愛着を感じられます。さらに、木肌そのものの感触と、磨耗・汚れなどへの耐久性を両立したナチュラルマット塗装で仕上げております。ワックスの必要はありません。直接足触りの良い感触をお確かめ下さい。  
 ※各物件の使用カラーはお問合せ下さい。



### ■周辺地図 学区:三田小学校・生田中学校



## 株式会社 住ing

〒160-0023 東京都新宿区西新宿3-2-7 KDX新宿ビル1001  
 東京都知事(2)第98434号  
 公益社団法人全国宅地建物取引業協会 公益社団法人全国宅地建物保証協会

TEL 03-6258-0663  
 FAX 03-6258-0664  
 HPにてギャラリー公開中!!  
<http://www.jyuing.co.jp>

物件詳細・お問い合わせは  
 下記担当までお気軽にご連絡下さい。  
 担当 宮下  
 携帯 080-3725-1187  
 mail miyashita@jyuing.co.jp

広告掲載可(自社HPのみ)

中古マンション買取中!  
旧耐震・耐震NG物件歓迎!

取引形態: 売主  
 手数料: 3% (税込)  
 内覧: 現地対応  
 ※事前に名刺をFAXして下さい。