

自社設計施工リノベーションによる充実の設備と安心の保証

オーベル上馬

A号棟 601号室

交通 東急田園都市線

『駒沢大学』 駅 徒歩 8分

新耐震基準
※住宅ローン控除
利用可

フラット35S
利用可

価格(税込)

6,399 万円

間取

3LDK

専有面積(壁芯)

65.55 m²

(約 19.83 坪)

バルコニー面積

約 9.31 m²

※上記面積は分譲時パンフレット、東京カンテイ、管理規約等を参照しております。

物件概要

- 住居表示 / 東京都世田谷区上馬4丁目32-14 オートロック / あり
- 構造 / 鉄筋コンクリート造8階建6階部分 宅配ボックス / あり
- 土地権利 / 所有権 エレベーター / あり
- 築年月 / 平成3年1月(建確H1.8.22) 駐車場 / あり(空なし)
- 総戸数 / 26戸 25,000円/月
- 管理費 / 18,100円 バイク置場 / なし
- 修繕積立金 / 15,660円
- 他 / - 自転車置場 / あり(空あり)
- 管理形態 / 全部委託(日勤) 200円/月
- 管理会社 / 大成有楽不動産株式会社 ペット飼育 / 不可
- 分譲 / 有楽土地(株)
- 施工 / 大成プレハブ(株) インターネット / 個別契約
- 設計 / 大成プレハブ(株)・日本通信建築事務所 (NTT・イッツ・コミュニケーションズ他)
- 現況 / 空室 事務所使用 / 不可
- 引渡日 / 即日
- 固都税 / 102,975円(令和3年度関係証明書より) 長期修繕計画表 / あり
- 学区 / 駒沢小学校・駒沢中学校 フラット35S / 利用可

【令和4年1月現在】

※図面の間取・方位・仕様は現況優先となります。※司法書士は売主指定の司法書士となります。



エントランス



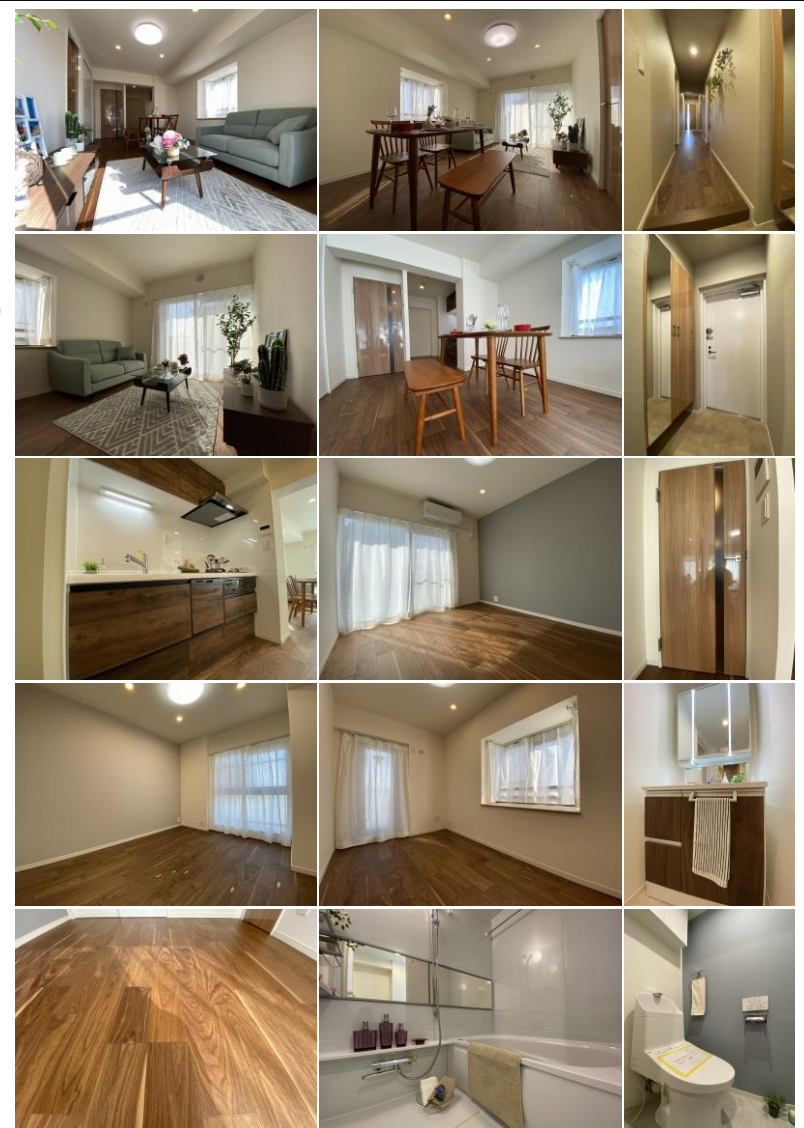
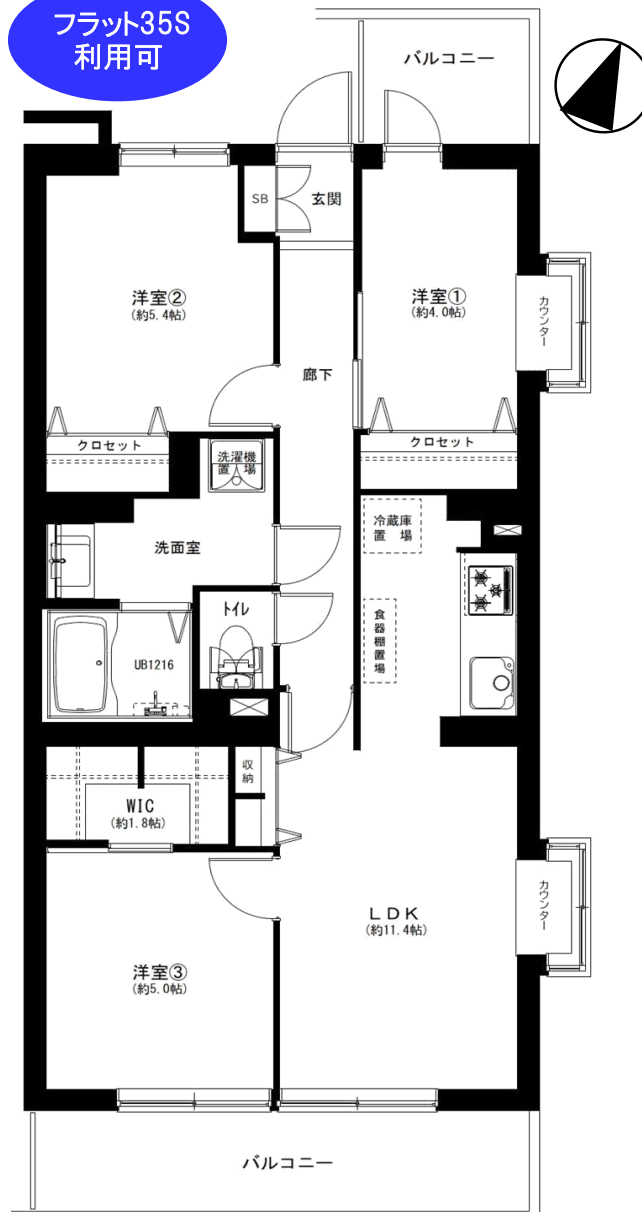
眺望①



眺望②



外観



新規リノベーション済
令和4年2月完成

家具付

- フローリング(天然木使用)
- 天井・壁 クロス
- 建具(鏡面仕様)
- 玄関・洗面室・トイレ フロアタイル
- シューズボックス(鏡面仕様)
- 給湯器
- システムキッチン1950(食洗器・浄水器付)
- 装飾タイル設置
- ユニットバス1216(追焚付)
- 室内給排水管交換(専有部内)
- 浴室暖房乾燥機
- 全居室AC設置可(一部先行配管)
- 洗面化粧台750
- 照明器具付き(LED)
- シャワートイレ
- クリーニング 他

インナーサッシ新設 住宅ローン控除利用可

R1大規模修繕工事实施済 陽当り眺望良好



株式会社 住ing

〒160-0023 東京都新宿区西新宿3-2-7 KDX新宿ビル1001
東京都知事(2)第98434号
公益社団法人全国宅地建物取引業協会 公益社団法人全国宅地建物保証協会

TEL 03-6258-0663

FAX 03-6258-0664

HPにてギャラリー公開中!!

<http://www.jyuing.co.jp>

物件詳細・お問い合わせは
下記担当までお気軽にご連絡下さい。

担当 松堂
携帯 090-6859-7175
mail matsudou@jyuing.co.jp

広告掲載可(自社HPのみ)

中古マンション買取中!
旧耐震・耐震NG物件歓迎!

取引形態: 売主

手数料: 3% (税込)

内覧: 現地対応

※事前に名刺をFAXして下さい。