

自社設計施工リノベーションによる充実の設備と安心の保証

大塚コーポビアネーズ

503号室

■交通 JR山手線

『大塚』駅 徒歩 10分

東京メトロ丸ノ内線「新大塚」駅 徒歩6分

■価格(税込)

3,999 万円

■間取

1LDK

■専有面積(壁芯)

約 45.38 m²
(約 13.73 坪)

■バルコニー面積

約 4.96 m²

※上記面積は分譲時パンフレット、東京カンテイ、管理規約等を参照しております。

■物件概要

住居表示 / 東京都豊島区南大塚1丁目3-19	オートロック / なし
構造 / 鉄筋コンクリート造5階建5階部分	宅配ボックス / あり
土地権利 / 所有権	エレベーター / あり
築年月 / 昭和52年11月	駐車場 / あり※空なし
総戸数 / 42戸	17,000円~21,000/月
管理費 / 10,760円	バイク置場 / あり※空あり
修繕積立金 / 6,918円	1,000円~3,000円/月
その他 / -	自転車置場 / あり※空あり
管理形態 / 自主管理(清掃は外部委託)	500円/月
管理会社 / -	ペット飼育 / 犬猫飼育不可
分譲 / ㈱栄家興業	※小鳥・魚類以外は不可
施工 / 白井建設㈱	インターネット / 個別契約
設計 / ㈱新東京設計事務所	(NTT光Bフレッツ)
現況 / 空室	事務所使用 / 不可
引渡日 / 即日	
固都税 / 68,340円(令和5年度関係証明書より)	長期修繕計画表 / あり
学区 / 巣鴨小学校・西巣鴨中学校	フラット35 / 利用可

【令和6年8月現在】

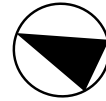
※図面の間取・方位・仕様は現況優先となります。※司法書士は売主指定の司法書士となります。



内廊下 玄関ドア(改修済) 眺望

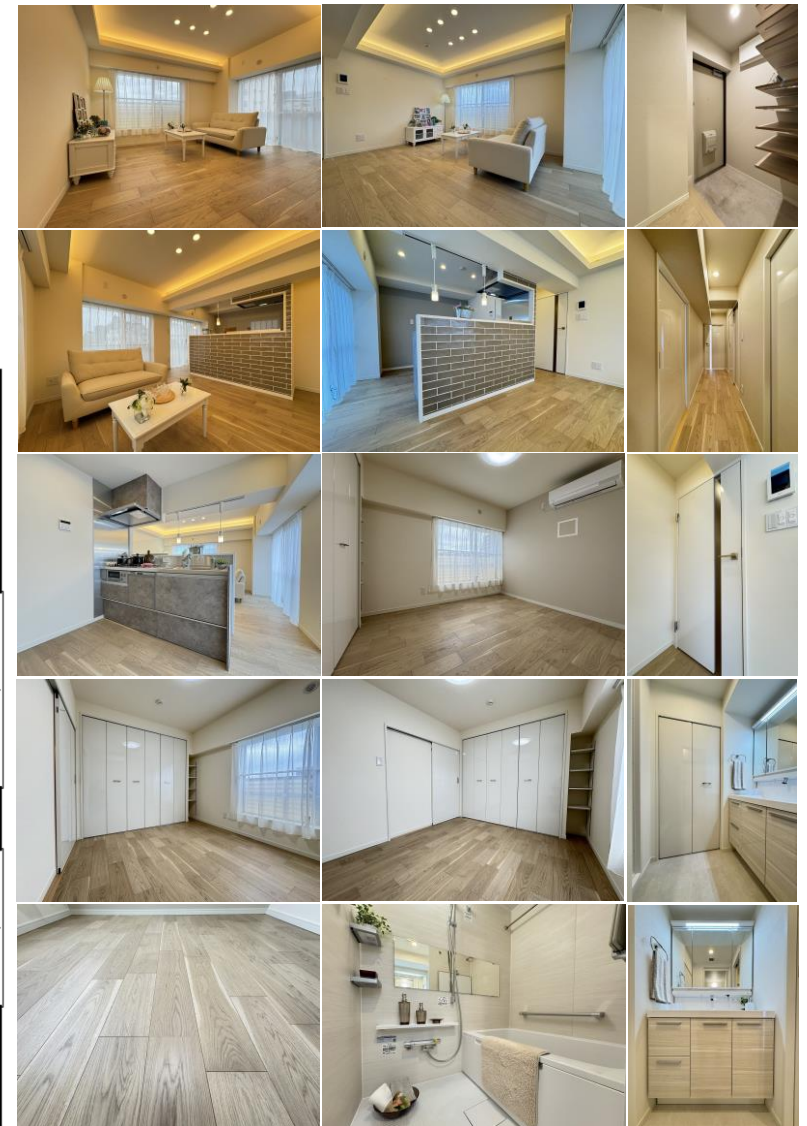


外観



新耐震基準

フラット35



新規リノベーション済

令和6年11月完成

家具付

フローリング(天然木使用)	天井・壁 クロス
建具(鏡面仕様)	玄関・洗面室・トイレ フロアタイル
シューズボックス(鏡面仕様)	給湯器
システムキッチン1800(食洗機・浄水器付)	装飾タイル設置
ユニットバス1115(追焚付)	室内給排水管交換
浴室暖房乾燥機	(スラブ上の交換可能な部分のみ)
洗面化粧台900	全居室AC設置可(一部先行配管)
シャワートイレ	照明器具付き(LED) 他

アフターサービス保証付 耐震基準適合マンション

最上階・南西角部屋 玄関ドア改修工事済

H27大規模修繕工事済 陽当り眺望良好



株式会社 住ing

〒160-0023 東京都新宿区西新宿3-2-7 KDX新宿ビル1001
東京都知事(2)第98434号
公益社団法人全国宅地建物取引業協会 公益社団法人全国宅地建物保証協会

TEL 03-6258-0663

FAX 03-6258-0664

HPにてギャラリー公開中!!

<http://www.jyuuing.co.jp>

物件詳細・お問い合わせは
下記担当までお気軽にご連絡下さい。

担当 不破
携帯 080-9583-2562
mail fuwa@jyuuing.co.jp

広告掲載は自社HPのみとなります。(ポータルサイト・SNS不可)

取引形態: 売主

手数料: 3% (税込)

内覧: 現地対応

※事前に名刺をFAXして下さい。

中古マンション買取中!
旧耐震・耐震NG物件歓迎!