

自社設計施工リノベーションによる充実の設備と安心の保証

# 晴風マンション

601 号室



外観



眺望②



眺望③

内装施工例



リビング



システムキッチン



鏡面建具

■交通 JR埼京線

『板橋』 駅 徒歩 6 分

東武東上線「下板橋」駅 徒歩4分・東武東上線「北池袋」駅 徒歩4分

■価格(税込)

2,399 万円

■間取

1LDK

■専有面積(壁芯)

39.6 m<sup>2</sup>

※公簿:37.07m<sup>2</sup>

(約 11.98 坪)

■ルーフバルコニー面積(実測)

約 48.36 m<sup>2</sup>

■バルコニー面積

約 5.10 m<sup>2</sup>

※上記面積は分譲時プランネット、東京カンテイ、管理規約等を参照しております。

■物件概要

住居表示 / 東京都豊島区池袋本町4丁目30-15

構造 / 鉄筋コンクリート造6階建6階部分

土地権利 / 所有権

築年月 / 昭和46年1月

総戸数 / 30戸

管理費 / 8,000円

修繕積立金 / 7,000円

他 / -

管理形態 / 自主管理(清掃委託)

管理会社 / -

分譲 / (有)菅原玩具製作所

施工 / (株)辰村組

設計 / (株)国土建築設計事務所

現況 / 空室

引渡日 / 即日

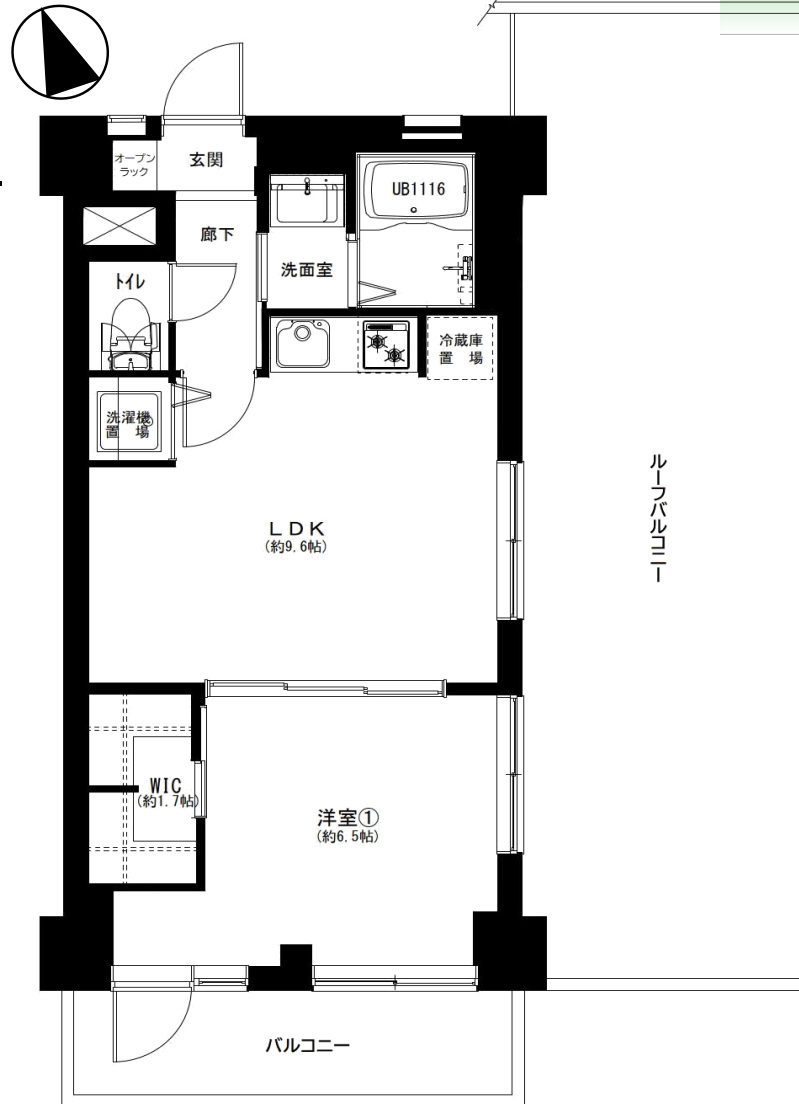
固都税 / 32,389円(令和3年度関係証明書より)

アフター保証付

最上階・ルーフバルコニー付

陽当り眺望良好

24時間ゴミ出し可



オートロック / なし

宅配ボックス / なし

エレベーター / あり

ペット飼育 / 不可

駐車場 / なし

バイク置場 / なし

自転車置場 / あり※空3台

インターネット / 個別契約

事務所使用 / 不可

250円/月

【令和4年3月現在】

## 新規リノベーション済 令和4年5月完成 家具付

- フローリング(天然木使用)
- 天井・壁 クロス
- 建具(鏡面仕様)
- 玄関・洗面室・トイレ フロアタイル
- シューズラック
- 給湯器
- システムキッチン1500(浄水器付)
- 装飾タイル設置
- ユニットバス1116(追焚付)
- 室内給排水管交換(専有部内)
- 浴室暖房乾燥機
- 全居室AC設置可(一部先行配管)
- 洗面化粧台750
- 照明器具付き(LED)
- シャワートイレ
- クリーニング 他

### 天然木使用フローリング (SIAA抗ウイルス加工)

フローリング表面に天然木を使用しているため1枚1枚の色柄が異なり、多彩な表情を楽しめます。また、歳月を経るほどに木材は渋みを増していき、より豊かな表情や愛着を感じられます。さらに、木肌そのものの感触と、磨耗・汚れなどへの耐久性を両立したナチュラルマット塗装で仕上げております。ワックスの必要はありません。直接足触りの良い感触をお確かめ下さい。 ※各物件の使用カラーはお問合せ下さい。



■周辺地図 学区:池袋本町小学校・池袋中学校



※図面の間取・方位・仕様は現況優先となります。※司法書士は売主指定の司法書士となります。



株式会社 住ing

〒160-0023 東京都新宿区西新宿3-2-7 KDX新宿ビル1001

東京都知事(2)第98434号

公益社団法人全国宅地建物取引業協会 公益社団法人全国宅地建物保証協会

TEL 03-6258-0663

FAX 03-6258-0664

HPにてギャラリー公開中!!

<http://www.jyuing.co.jp>

物件詳細・お問い合わせは 下記担当までお気軽にご連絡下さい。

担当 宮下  
 携帯 080-3725-1187  
 mail miyashita@jyuing.co.jp

広告掲載可(自社HPのみ)

中古マンション買取中! 旧耐震・耐震NG物件歓迎!

取引形態: 売主

手数料: 3% (税込)

内覧: 現地対応

※事前に名刺をFAXして下さい。