

自社設計施工リノベーションによる充実の設備と安心の保証

秀和高円寺レジデンス

213 号室

■交通 JR中央線・総武中央線

『高円寺』 駅 徒歩 7 分

JR中央線・総武中央線「阿佐ヶ谷」駅 徒歩11分

■価格(税込) **2,799** 万円

■間取 **1LDK**

■専有面積(壁芯) **35.10** m²
(約 10.62 坪)

■バルコニー面積 約 **3.20** m²

※上記面積は分譲時パンフレット、東京カンテイ、管理規約等を参照しております。

■物件概要

住居表示 / 東京都杉並区高円寺北4丁目29-2

構造 / 鉄筋コンクリート造8階建

土地権利 / 所有権

築年月 / 昭和46年9月

総戸数 / 210戸

管理費 / 6,400円

修繕積立金 / 9,100円

他 / -

管理形態 / 全部委託(日勤)

管理会社 / 日本ハウズイング(株)

分譲 / 秀和(株)

施工 / (株)藤田組

設計 / (株)藤田組

現況 / 空室

引渡日 / 即日

固都税 / 30,000円(令和6年度納税通知書より)

学区 / 馬橋小学校・杉森中学校

オートロック / なし

宅配ボックス / なし

エレベーター / あり(2基)

駐車場 / あり※空あり

23,000円/月

バイク置場 / あり※空なし

125cc以下:700円/月

125cc以上:2,500円/月

自転車置場 / あり※空あり

300円/月

ペット飼育 / 犬猫飼育不可

※小鳥・鑑賞魚に限る

インターネット / 個別契約

(NTT)

事務所使用 / 不可

長期修繕計画表 / あり



エントランス①



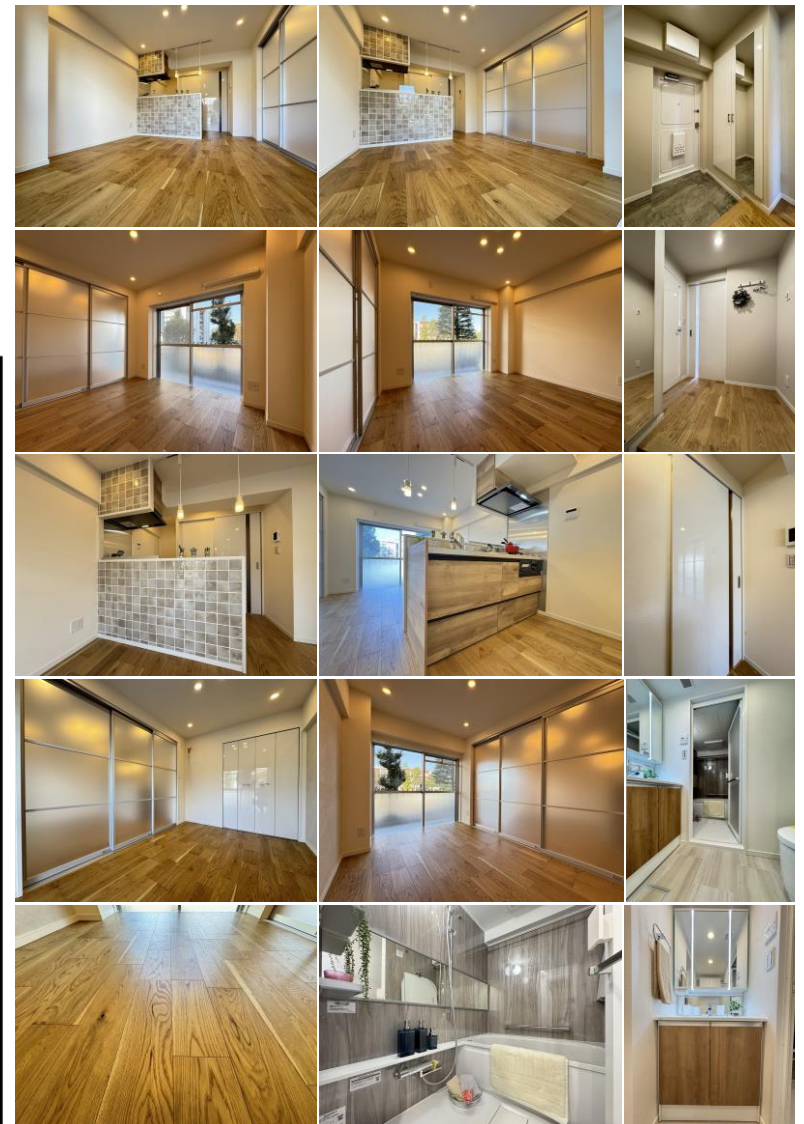
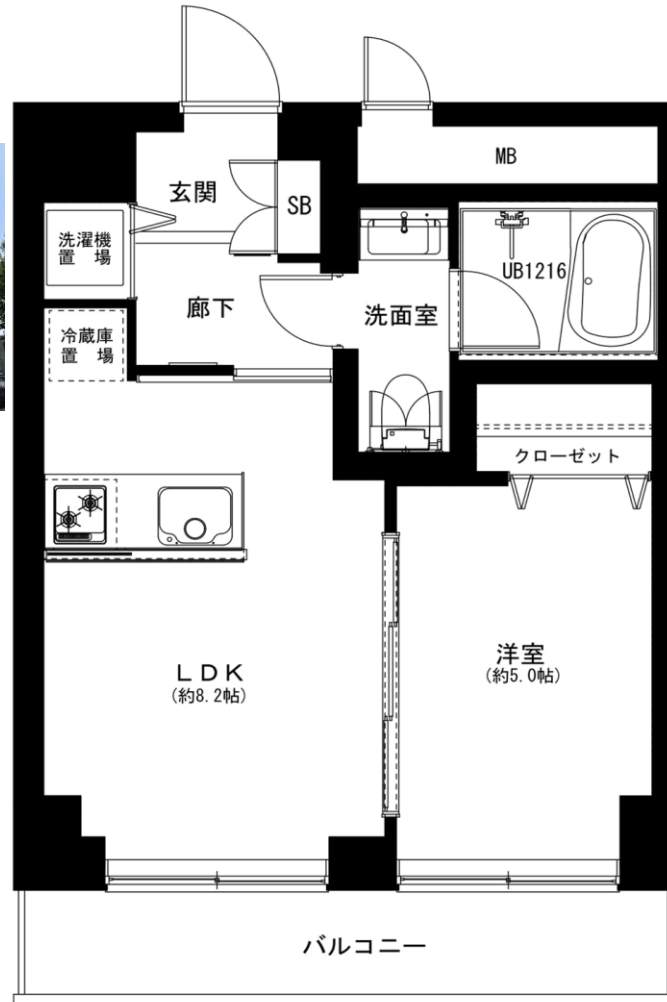
エントランス②



眺望



外観



新規リノベーション済

令和6年9月完成

家具付

フローリング(天然木使用)

建具(鏡面仕様)

シューズボックス(鏡面仕様)

システムキッチン1650(浄水器付)

ユニットバス1216(追焚付)

浴室暖房乾燥機

洗面化粧台750

シャワートイレ

天井・壁 クロス

玄関・洗面室・トイレ フロアタイル

給湯器

装飾タイル設置

室内給排水管交換(専有部内)

全居室AC設置可(一部先行配管)

照明器具付き(LED)

クリーニング 他

アフターサービス保証付

総戸数210戸のビッグコミュニティ

令和4年排水管更新工事実施済

修繕積立金総額約1.5億円

夜間オートロック

陽当り眺望良好

※図面の間取・方位・仕様は現況優先となります。※司法書士は売主指定の司法書士となります。



株式会社 住ing

〒160-0023 東京都新宿区西新宿3-2-7 KDX新宿ビル1001

東京都知事(2)第98434号

公益社団法人全国宅建物取引業協会 公益社団法人全国宅建物保証協会

TEL 03-6258-0663

FAX 03-6258-0664

HPにてギャラリー公開中!!

<http://www.jyuuing.co.jp>

物件詳細・お問い合わせは
下記担当までお気軽にご連絡下さい。

担当 西谷

携帯 080-2810-8135

mail nishiya@jyuuing.co.jp

広告掲載は自社HPのみとなります。(ポータルサイト・SNS不可)

取引形態: 売主

手数料: 3% (税込)

内覧: 現地対応

※事前に名刺をFAXして下さい。

中古マンション買取中!
旧耐震・耐震NG物件歓迎!