

自社設計施工リノベーションによる充実の設備と安心の保証

# 鶯谷富士パーム

201号室

■交通 東京メトロ日比谷線

『入谷』駅 徒歩 5分

JR山手線・京浜東北線「鶯谷」駅 徒歩10分

■価格(税込)

価格未定

■間取 1LDK

■専有面積(公簿) 約 38.88 m<sup>2</sup>  
(約 11.76 坪)

■バルコニー面積 約 3.26 m<sup>2</sup>

※上記面積は分譲時パンフレット、東京カンテイ、管理規約等を参照しております。

## ■物件概要

- 住居表示 / 東京都台東区根岸4丁目1-25
- 構造 / 鉄骨鉄筋コンクリート造9階建2階部分
- 土地権利 / 所有権
- 築年月 / 昭和49年4月
- 総戸数 / 28戸
- 管理費 / 11,170円
- 修繕積立金 / 10,340円
- 町会費 / 300円/月
- 管理形態 / 全部委託(管理人なし・清掃員のみ)
- 管理会社 / ㈱サニーライフ
- 分譲 / 富士建設工業㈱
- 施工 / 佐藤工業㈱
- 設計 / ㈱大坪建築設計事務所
- 現況 / 空室
- 引渡日 / 令和6年12月下旬予定
- 固都税 / 43,029円(令和6年度関係証明書より)



外観

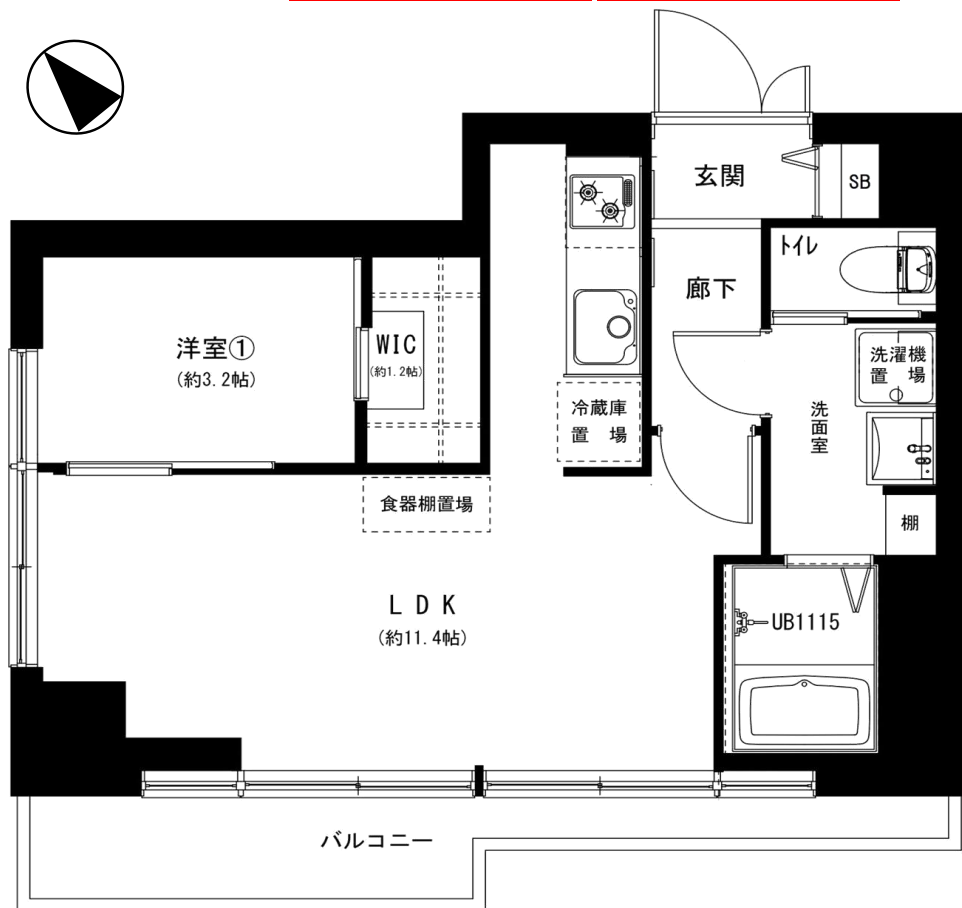


玄関ドア(交換予定)



眺望

- アフターサービス保証付
- H28大規模修繕工事実施済
- 事務所利用可
- サッシ新規交換予定
- 玄関ドア新規交換予定
- 南西角部屋・陽当り良好



- オートロック / なし
- 駐 車 場 / なし
- インターネット / 個別契約 (NTT東日本Bフレッツ)
- 宅配ボックス / なし
- エレベーター / あり
- バイク置場 / あり※空なし
- 事務所使用 / 可
- ペット飼育 / 犬猫飼育不可
- 自転車置場 / あり
- 長期修繕計画表 / あり
- フラット35 / 調査中

※図面の間取・方位・仕様は現況優先となります。※司法書士は売主指定の司法書士となります。

内装施工例(間取・仕様・カラーは異なる可能性があります。詳細は担当まで。)



新規リノベーション中  
令和6年12月下旬完成予定

玄関ドア  
サッシ  
新規交換

- フローリング(天然木使用)
- 天井・壁 クロス
- 建具(鏡面仕様)
- 玄関・洗面室・トイレ フロアタイル
- シューズボックス(鏡面仕様)
- 給湯器
- システムキッチン1800(食洗機・浄水器付)
- 装飾タイル設置
- ユニットバス1115(追焚付)
- 室内給排水管交換
- 浴室暖房乾燥機
- (スラブ上の交換可能な部分のみ)
- 洗面化粧台600
- 全居室AC設置可(一部先行配管)
- シャワートイレ
- 照明器具付き(LED) 他

■周辺地図 学区:金曾木小学校・柏葉中学校



株式会社 住ing

〒160-0023 東京都新宿区西新宿3-2-7 KDX新宿ビル1001  
東京都知事(2)第98434号  
公益社団法人全国宅地建物取引業協会 公益社団法人全国宅地建物保証協会

TEL 03-6258-0663  
FAX 03-6258-0664  
HPにてギャラリー公開中!!  
<http://www.jyuuing.co.jp>

物件詳細・お問い合わせは  
下記担当までお気軽にご連絡下さい。  
担当 佐藤  
携帯 090-9089-9121  
mail t\_sato@jyuuing.co.jp

広告掲載不可

中古マンション買取中!  
旧耐震・耐震NG物件歓迎!

取引形態: 売主  
手数料: 3% (税込)  
内覧: 現地対応  
※事前に名刺をFAXして下さい。