

自社設計施工リノベーションによる充実の設備と安心の保証！！

青葉台マンション

602 号室

■交通 京王井の頭線

『神泉』 駅 徒歩 8 分

JR山手線他『渋谷』駅 徒歩15分・東急田園都市線『池尻』駅 徒歩10分

■価格(税込)

3,099 万円

■間取

1LDK

■専有面積(壁芯)

47.10 m²
(約 14.25 坪)

■バルコニー面積

6.16 m²

※上記面積は分譲時パンフレット、東京カンテイ、管理規約等を参照しております。

■物件概要

住居表示 / 東京都目黒区青葉台4丁目7-7

構造 / 鉄骨鉄筋コンクリート造8階建6階部分

土地権利 / 所有権

築年月 / 昭和43年11月

総戸数 / 47戸

管理費 / 9,200円

修繕積立金 / 11,500円

他 / -

管理形態 / 全部委託(日勤)

管理会社 / (株)東京建物アメニティサポート

分譲 / 目黒ターミナル(株)

施工 / -

設計 / 梅沢安恵設計事務所

現況 / 空室

引渡日 / 即日

固都税 / 39,000円(平成29年度関係証明書より)

オートロック / なし

エレベーター / あり

駐車場 / あり※空3台
(30,000円/月)

自転車置場 / あり※空なし
(500円/月)

自転車置場 / あり※空なし
(500円/月)

ペット飼育 / 不可

インターネット /

NTT・KDDI・アルテリアネットワーク

ケーブルTV / なし

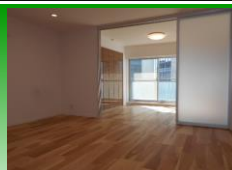
事務所使用 / 不可

フラット3S / 調査中

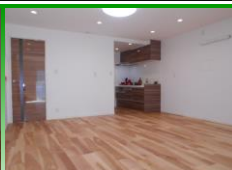
【平成30年1月現在】

※図面の間取・方位・仕様は現況優先となります。※司法書士は売主指定の司法書士となります。

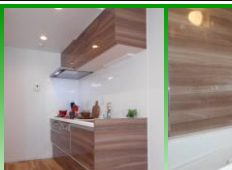
完成写真



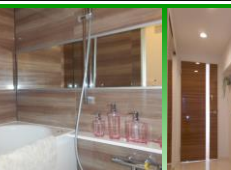
リビング①



リビング②



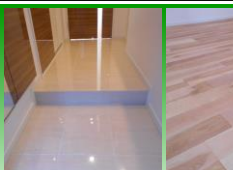
システムキッチン



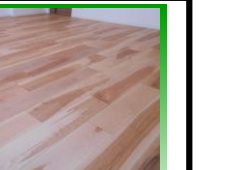
ユニットバス



ニッチカウンター



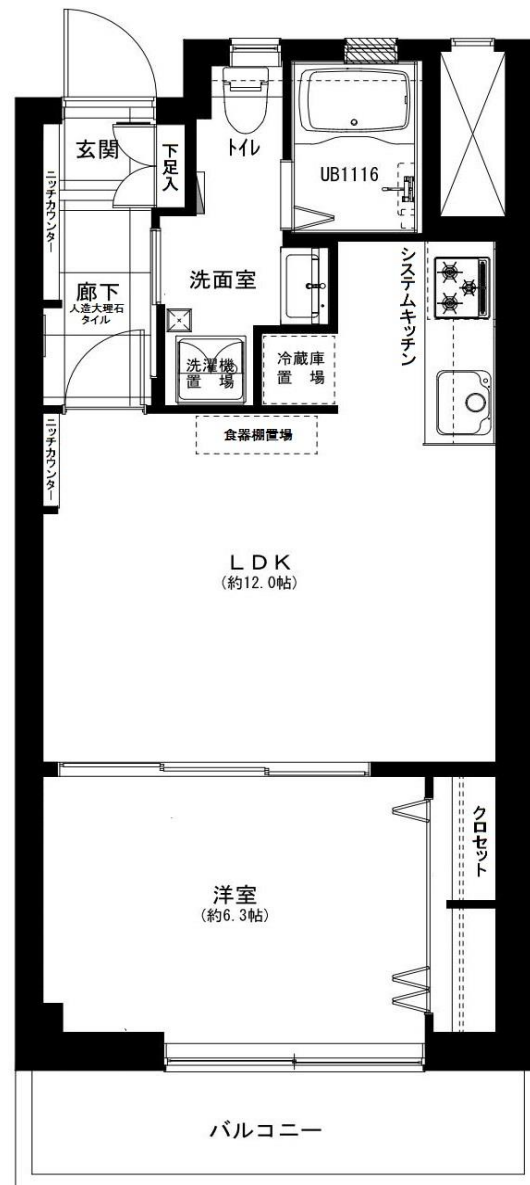
鏡面建具



人造大理石フロア



外観



自社設計施工

アフター保証付

陽当り眺望良好

渋谷駅15分

新規リノベーション済

平成30年1月完成

フローリング(天然木使用)

建具(鏡面仕様)

シューズボックス(鏡面仕様)

システムキッチンW1950(食洗機付)

ユニットバス1116(追焚き付)

浴室暖房乾燥機

洗面化粧台W750

シャワートイレ

天井・壁 クロス

玄関・廊下 人造大理石

洗面室・トイレ フロアタイル

給湯器

室内給排水管交換(専有部内)

全居室エアコン設置可(一部先行配管)

照明器具付き(LED)

クリーニング 他

天然木使用フローリング

(朝日ウッドテック製)

フローリング表面に天然木を使用しているため1枚1枚の色柄が異なり、多彩な表情を楽しめます。また、歳月を経るほどに木材は渋みを増していき、より豊かな表情や愛着を感じられます。さらに、木肌そのものの感触と、磨耗・汚れなどへの耐久性を両立したナチュラルマット塗装で仕上げております。ワックスの必要はありません。直接足触りの良い感触をお確かめ下さい。
※各物件の使用カラーはお問合せ下さい。



■周辺地図 学区: 菅刈小学校・第一中学校



株式会社 住ing

〒150-0044 東京都渋谷区円山町5-18 道玄坂スクエア401

東京都知事(1)第98434号

公益社団法人全国宅地建物取引業協会 公益社団法人全国宅地建物保証協会

TEL 03-6416-1482

FAX 03-6416-1483

HPにてギャラリー公開中！！

<http://www.iyuuing>

物件確認・お問い合わせは
下記担当までお気軽にご連絡下さい。

担当 白川

携帯 080-6703-4014

広告掲載可・オープンルームは受付けておりません。

取引形態: 売主

手数料: 3% (税込)

内覧: 現地対応

※事前に名刺をFAXして下さい。

中古マンション買取中！
旧耐震・耐震NG物件歓迎！