

自社設計施工リノベーションによる充実の設備と安心の保証！！

田園調布愛知マンション

503 号室



眺望①

眺望②

眺望③

■交通 東急東横線

『多摩川』 駅 徒歩 5 分



■価格(税込)

1,999 万円

■間取

1DK

■専有面積(壁芯)

36.81 m²

※バルコニー面積含む

(約 11.14 坪)

■バルコニー面積

3.85 m²

※上記面積は分譲時パンフレット、東京カンテイ、管理規約等を参照しております。

■物件概要

住居表示 / 東京都大田区田園調布一丁目27-4

構造 / 鉄筋コンクリート造7階建5階部分

土地権利 / 所有権

築年月 / 昭和42年6月

総戸数 / 28戸

管理費 / 4,100円

修繕積立金 / 12,200円

他 / -

管理形態 / 全部委託(巡回)

管理会社 / (株)サニーライフ

分譲 / 愛知建設(株)

施工 / 愛知建設(株)

設計 / -

現況 / 空室

引渡日 / 平成30年3月下旬予定

固都税 / 24,300円(平成29年度納税通知書より)

オートロック / なし

エレベーター / あり

駐車場 / なし

バイク置場 / あり※空き1台
原付のみ(500円/月)

自転車置場 / あり※空き3台
(300円/月)

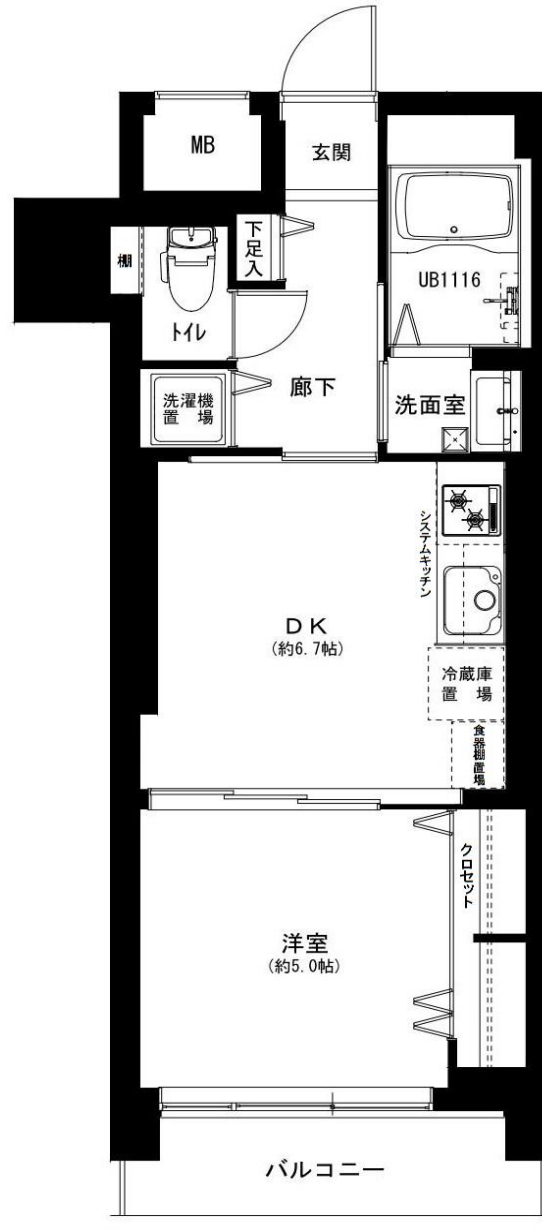
ペット飼育 / 不可

インターネット / NTT

ケーブルTV / なし

事務所使用 / 不可

フラット3S / 調査中



自社設計施工

アフター保証付

陽当り眺望良好

玄関ドア交換予定

【平成30年1月現在】

※図面の間取・方位・仕様は現況優先となります。※司法書士は売主指定の司法書士となります。

内装施工例



リビング



フローリング



鏡面建具

新規リノベーション中

平成30年3月下旬完成予定

フローリング(天然木使用)

建具(鏡面仕様)

シューズボックス(鏡面仕様)

システムキッチン1650

ユニットバス1116(追焚付)

浴室暖房乾燥機

洗面化粧台W750

シャワートイレ

天井・壁 クロス

玄関・廊下 フロアタイル

洗面室・トイレ フロアタイル

給湯器

室内給排水管交換(専有部内)

エコカラット設置(LIXIL製)

照明器具付き(LED)

クリーニング 他

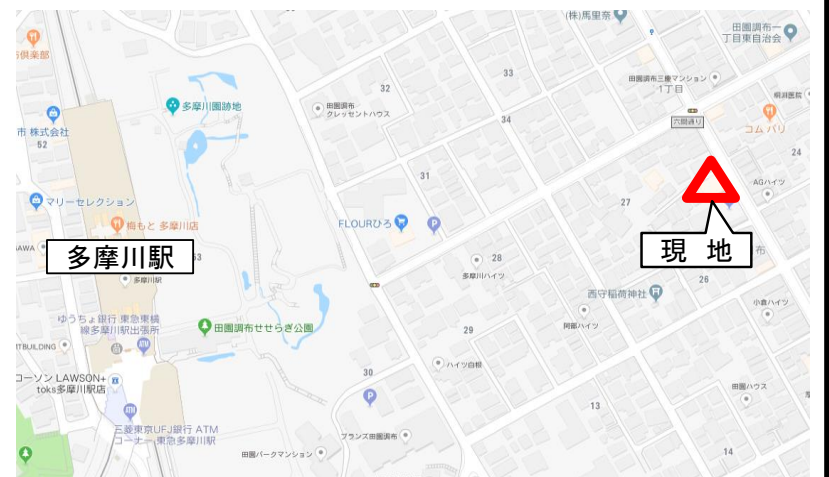
天然木使用フローリング

(朝日ウッドテック製)

フローリング表面に天然木を使用しているため1枚1枚の色柄が異なり、多彩な表情を楽しめます。また、歳月を経るほどに木材は渋みを増していき、より豊かな表情や愛着を感じられます。さらに、木肌そのものの感触と、磨耗・汚れなどへの耐久性を両立したナチュラルマット塗装で仕上げております。ワックスの必要はありません。直接足触りの良い感触をお確かめ下さい。
※各物件の使用カラーはお問合せ下さい。



■周辺地図 学区:調布大塚小学校・東調布中学校



株式会社 住ing

〒150-0044 東京都渋谷区円山町5-18 道玄坂スクエア401号室

東京都知事(1)第98434号

公益社団法人全国宅建物取引業協会 公益社団法人全国宅建物保証協会

TEL 03-6416-1482

FAX 03-6416-1483

HPにてギャラリー公開中！！

<http://www.iyuuing>

物件確認・お問い合わせは
下記担当までお気軽にご連絡下さい。

担当 白川

携帯 080-6703-4014

広告掲載可・オープンルームは受付けておりません。

取引形態: 売主

手数料: 3% (税込)

内覧: 現地対応

※事前に名刺をFAXして下さい。

中古マンション買取中！
旧耐震・耐震NG物件歓迎！