

自社施工リノベーションによる充実の設備と安心の保証！！

マンション雅叙苑

1号棟 604号室

交通 JR山手線・東急目黒線・東京メトロ南北線・都営三田線

『目黒』 駅 徒歩 6 分

価格(税込) **4,499** 万円

間取 **1LDK**

専有面積(公簿) **53.39** m²
(約 16.15 坪)

バルコニー面積 約 **4.10** m²



外観

※上記面積は分譲時パンフレット、東京カンテイ、管理規約等を参照しております。バルコニー面積は現地にて計測しております。

物件概要

住居表示 / 東京都目黒区下目黒1丁目8-39	オートロック / なし
構造 / 鉄骨鉄筋コンクリート造15階建6階部分	エレベーター / あり
土地権利 / 所有権	駐車場 / あり※軽のみ空あり (20,000円~26,800円/月)
築年月 / 昭和45年9月	バイク置場 / あり※空なし (800円~2,000円/月)
総戸数 / 395戸	自転車置場 / あり※空5台 (500円/月)
管理費 / 17,899円	他 / 給湯基本料:4,500円/月※別途水道代
修繕積立金 / 8,453円	管理形態 / 全部委託(常駐)
管理会社 / 三菱地所コミュニティ(株)	管理会社 / 三菱地所コミュニティ(株)
分譲 / 朝日建物(株)	分譲 / 朝日建物(株)
施工 / 東海興業(株)	設計 / 安宅エン지니어リング(株)
設計 / 安宅エン지니어リング(株)	現況 / 空室
引渡日 / 即日	引渡日 / 即日
固都税 / 59,884円(平成29年度関係証明書より)	事務所使用 / 不可

平成30年1月現在

※図面の間取・方位・仕様は現況優先となります。※司法書士は売主指定の司法書士となります。

完成写真



リビング

洋室

システムキッチン

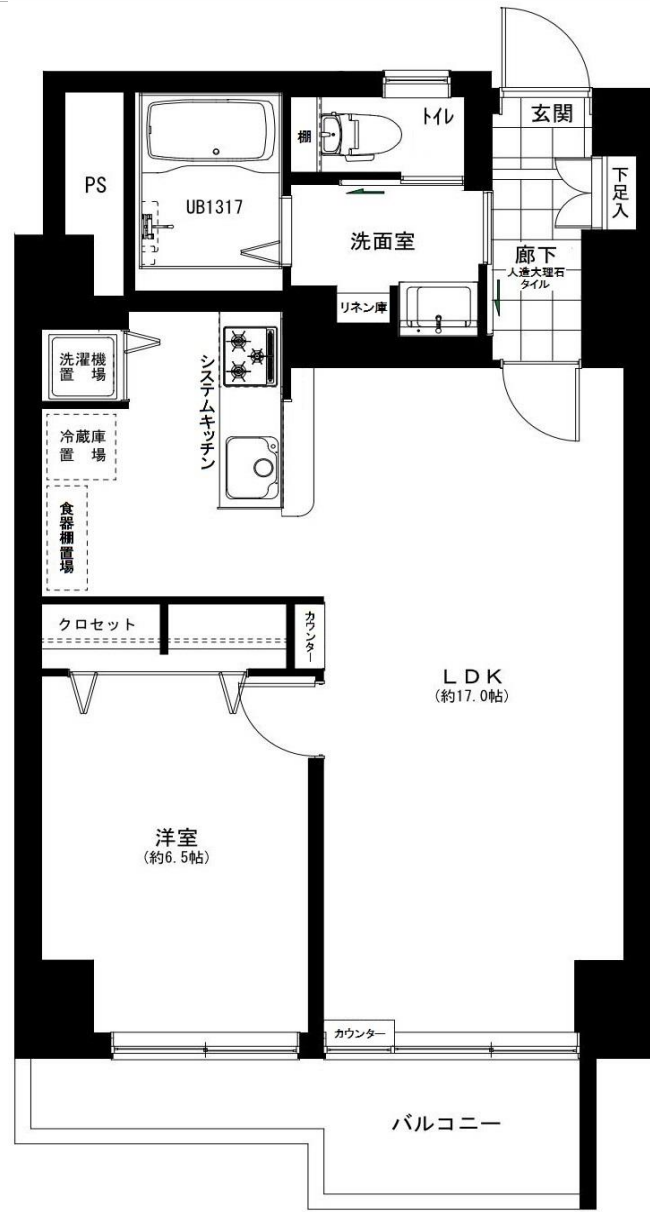
ユニットバス

ニッチカウンター

鏡面建具

人造大理石フロア

天然木フローリング



自社設計施工

アフター保証付

ペット飼育可

陽当り眺望良好

新規リノベーション済

平成30年2月完成

フローリング(天然木使用)	天井・壁 クロス
建具(鏡面仕様)	玄関・廊下 人造大理石
シューズボックス(鏡面仕様)	洗面室・トイレ フロアタイル
システムキッチンW1950	室内給排水管交換(専有部内)
食器洗い乾燥機	全居室AC設置可
ユニットバス1317	装飾タイル設置(LIXIL製)
洗面化粧台W750	照明器具付き(LED)
シャワートイレ	クリーニング 他

天然木使用フローリング

(朝日ウッドテック製)

フローリング表面に天然木を使用しているため1枚1枚の色柄が異なり、多彩な表情を楽しめます。また、歳を経るほどに木材は渋みを増していき、より豊かな表情や愛着を感じられます。さらに、木肌そのものの感触と、磨耗・汚れなどへの耐久性を両立したナチュラルマット塗装で仕上げております。ワックスの必要はありません。直接足触りの良い感触をお確かめ下さい。

※各物件の使用カラーはお問合せ下さい。



周辺地図 学区:下目黒小学校・大鳥中学校



株式会社 住ing

〒150-0044 東京都渋谷区円山町5-18 道玄坂スクエア401
東京都知事(1)第98434号
公益社団法人全国宅地建物取引業協会 公益社団法人全国宅地建物保証協会

TEL 03-6416-1482

FAX 03-6416-1483

HPにてギャラリー公開中！！

<http://www.iyuuing>

物件確認・お問い合わせは
下記担当までお気軽にご連絡下さい。

担当 中村

携帯 090-3067-0479

広告掲載可・オープンルームは受付けておりません。

取引形態: 売主

中古マンション買取中！
旧耐震・耐震NG物件歓迎！

手数料: 3% (税込)

内覧: 現地対応

※事前に名刺をFAXして下さい。