

自社設計施工リノベーションによる充実の設備と安心の保証！！

日商岩井世田谷岡本マンション

204 号室

■交通 小田急線

『成城学園前』 駅 バス 13 分

東急田園都市線『二子玉川』駅 バス18分

■価格(税込) **3,299** 万円

■間取 **3LDK**

■専有面積(壁芯) **69.85** m²
(約 21.13 坪)

■バルコニー面積 **13.48** m²

※上記面積は分譲時パンフレット、東京カンテイ、管理規約等を参照しております。

■物件概要

住居表示 / 東京都世田谷区岡本3丁目39-4

構造 / 鉄筋コンクリート造3階建2階部分

土地権利 / 所有権

築年月 / 昭和53年3月

総戸数 / 56戸

管理費 / 11,900円

修繕積立金 / 10,890円

他 / -

管理形態 / 全部委託(日勤)

管理会社 / ㈱東急コミュニティー

分譲 / 日商岩井(株)

施工 / ㈱長谷川工務店

設計 / ㈱長谷川工務店

現況 / 空室

引渡日 / 即日

固都税 / 123,378円(平成29年度関係証明書より)

オートロック / なし

エレベーター / なし

駐車場 / あり

1台専用使用権付(無償)

バイク置場 / あり※空無し

(1,000円/月)

自転車置場 / あり※空要確認

(200円/月※2台目からは100円/月)

ペット飼育 / 犬猫可

※1戸につき1匹まで

インターネット / あり

NTT・アルテリアネットワーク

ケーブルTV / あり

イツコム

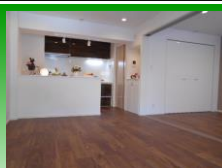
事務所使用 / 不可

フラット3S / 調査中

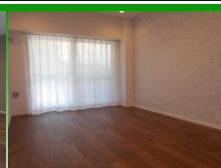
【平成30年2月現在】

※図面の間取・方位・仕様は現況優先となります。※司法書士は売主指定の司法書士となります。

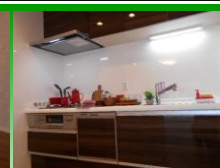
完成写真



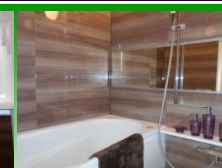
リビング①



リビング②



システムキッチン



ユニットバス



ニッチカウンター



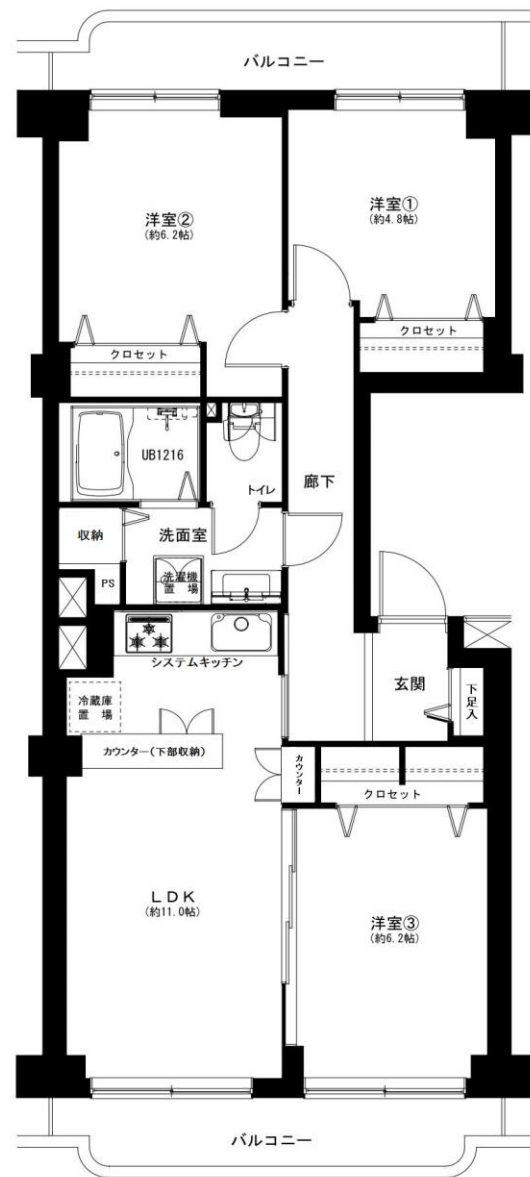
鏡面建具



天然木フローリング



外観



自社設計施工 アフター保証付
駐車場付(無償) ペット飼育可

新規リノベーション済 平成30年4月完成

- | | |
|---------------------|--------------------|
| フローリング(天然木使用) | 天井・壁 クロス |
| 建具(鏡面仕様) | 洗面室・トイレ フロアタイル |
| シューズボックス(鏡面仕様) | 給湯器 |
| システムキッチンW2100(食洗機付) | 装飾タイル設置(LIXIL製) |
| ユニットバス1216(追焚付) | 全居室エアコン設置可(一部先行配管) |
| 浴室暖房乾燥機 | 室内給排水管交換(専有部内) |
| 洗面化粧台W900 | 照明器具付き(LED) |
| シャワートイレ | クリーニング |

天然木使用フローリング (朝日ウッドテック製)

フローリング表面に天然木を使用しているため1枚1枚の色柄が異なり、多彩な表情を楽しめます。また、歳月を経るほどに木材は渋みを増していき、より豊かな表情や愛着を感じられます。さらに、木肌そのものの感触と、磨耗・汚れなどへの耐久性を両立したナチュラルマット塗装で仕上げております。ワックスの必要はありません。直接足触りの良い感触をお確かめ下さい。
※各物件の使用カラーはお問合せ下さい。



■周辺地図 学区: 砧南小学校・砧南中学校



株式会社 住ing

〒150-0044 東京都渋谷区円山町5-18 道玄坂スクエア401
東京都知事(1)第98434号
公益社団法人全国宅地建物取引業協会 公益社団法人全国宅地建物保証協会

TEL 03-6416-1482
FAX 03-6416-1483
HPにてギャラリー公開中!!
<http://www.iyuuing>

物件確認・お問い合わせは
下記担当までお気軽にご連絡下さい。
担当 白川
携帯 080-6703-4014

広告掲載可・オープンルームは受付けておりません。
中古マンション買取中!
旧耐震・耐震NG物件歓迎!

取引形態: 売主
手数料: 3% (税込)
内覧: 現地対応
※事前に名刺をFAXして下さい。