

自社設計施工リノベーションによる充実の設備と安心の保証！！

# パークビューハイツ立川

201 号室



眺望①

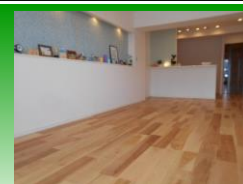


眺望②

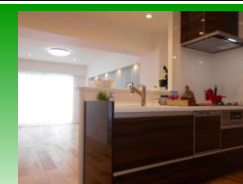


眺望③

内装施工例



リビング



システムキッチン



鏡面建具

■交通 JR中央本線・南武線

『立川』 駅 徒歩 12 分

■価格(税込) **2,299** 万円

■間取 **3LDK**

■専有面積(壁芯) **69.03** m<sup>2</sup>  
(約 20.88 坪)

■バルコニー面積 **4.86** m<sup>2</sup>

※上記面積は分譲時パンフレット、東京カンテイ、管理規約等を参照しております。

### ■物件概要

住居表示 / 東京都立川市富士見町2丁目20-15

構造 / 鉄筋コンクリート造6階建2階部分

土地権利 / 所有権

築年月 / 昭和55年10月

総戸数 / 9戸

管理費 / 15,900円

修繕積立金 / なし

他 / -

管理形態 / 自主管理

管理会社 / -

分譲 / -

施工 / -

設計 / -

現況 / 空室

引渡日 / 平成30年7月中旬予定

固都税 / 77,300円(平成30年度納税通知書より)



外観

オートロック / なし

エレベーター / あり

駐車場 / なし

バイク置場 / なし

自転車置場 / あり

※空要確認(無償)

ペット飼育 / 不可

インターネット / 個別契約

ケーブルTV / 個別契約

事務所使用 / 不可

フラット3S / 調査中



### 新規リノベーション中

平成30年7月中旬完成予定

フローリング(天然木使用)

建具(鏡面仕様)

シューズボックス(鏡面仕様)

システムキッチンW1950(食洗機付)

ユニットバス1216(追付付)

浴室暖房乾燥機

洗面化粧台W750

シャワートイレ

天井・壁 クロス

洗面室・トイレ フロアタイル

給湯器

全居室エアコン設置可(一部先行配管)

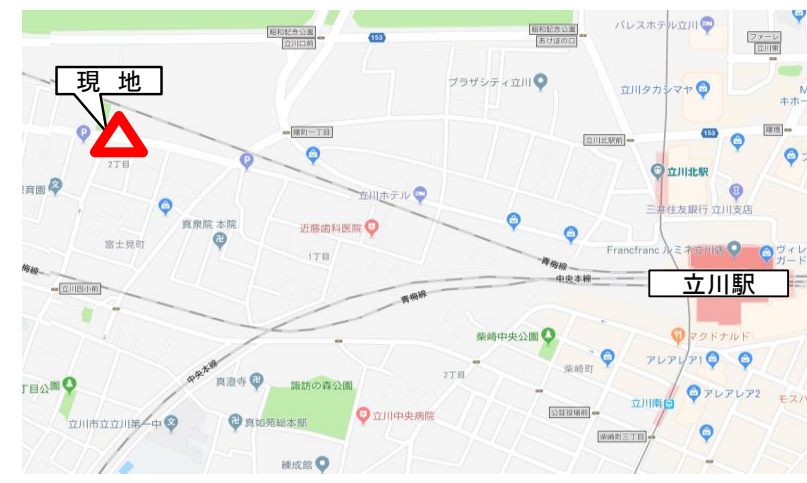
室内給排水管交換(専有部内)

ガラススタイル設置(LIXIL製)

照明器具付き(LED)

クリーニング 他

■周辺地図 学区:第四小学校・立川第一中学校



自社設計施工

アフター保証付

3方角部屋

H29.7エレベーター改修済

【平成30年6月現在】

※図面の間取・方位・仕様は現況優先となります。※司法書士は売主指定の司法書士となります。



株式会社 住ing

〒150-0044 東京都渋谷区円山町5-18 道玄坂スクエア401

東京都知事(1)第98434号

公益社団法人全国宅地建物取引業協会 公益社団法人全国宅地建物保証協会

TEL 03-6416-1482

FAX 03-6416-1483

HPにてギャラリー公開中！！

<http://www.iyuuing>

物件確認・お問い合わせは  
下記担当までお気軽にご連絡下さい。

担当 新垣(あらかき)

携帯 070-5028-1187

広告掲載可・オープンルームは受付けておりません。

取引形態: 売主

手数料: 3% (税込)

内覧: 現地対応

※事前に名刺をFAXして下さい。

中古マンション買取中!  
旧耐震・耐震NG物件歓迎!