

自社設計施工リノベーションによる充実の設備と安心の保証！！

# レインボー鳥山

601 号室

■交通 京王線

『千歳鳥山』 駅 徒歩 9 分

京王線『芦花公園』駅 徒歩7分

■価格(税込)

2,999 万円

■間取

2LDK

■専有面積(公募)

48.23 m<sup>2</sup>

約 14.59 坪)

■バルコニー面積

5.05 m<sup>2</sup>

※上記面積は分譲時パンフレット、東京カンテイ、管理規約等を参照しております。

■物件概要

住居表示 / 東京都世田谷区南鳥山3丁目13-21

構造 / 鉄骨鉄筋コンクリート造8階建6階部分

土地権利 / 所有権

築年月 / 昭和53年2月

総戸数 / 60戸

管理費 / 8,500円

修繕積立金 / 16,410円

他 / -

管理形態 / 全部委託(日勤)

管理会社 / コミュニティワン(株)

分譲 / 大都建設工業(株)

施工 / 日産建設(株)

設計 / (株)とりで

現況 / 空室

引渡日 / 即日

固都税 / 51,458円(平成30年度納税通知書より)

オートロック / なし

エレベーター / あり

駐車場 / あり※空なし

(13,000円~15,000円/月)

バイク置場 / あり※空1台

(500円/月)

自転車置場 / あり※空3台

(無料)

ペット飼育 / 犬猫飼育可

※犬猫2匹まで、体長50cm以下

インターネット /

KDDI、NTT、J:COM

ケーブルTV / J:COM

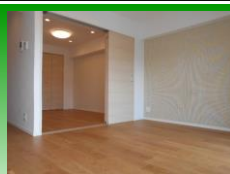
事務所使用 / 不可

フラット3S / 調査中

【平成30年5月現在】

※図面の間取・方位・仕様は現況優先となります。※司法書士は売主指定の司法書士となります。

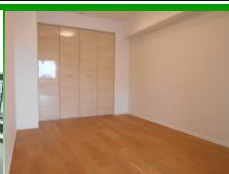
完成写真



リビング①



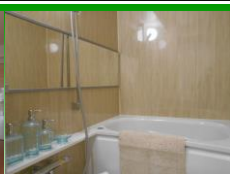
リビング②



洋室



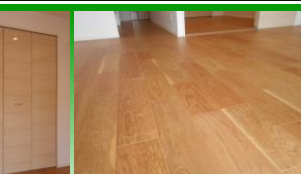
システムキッチン



ユニットバス



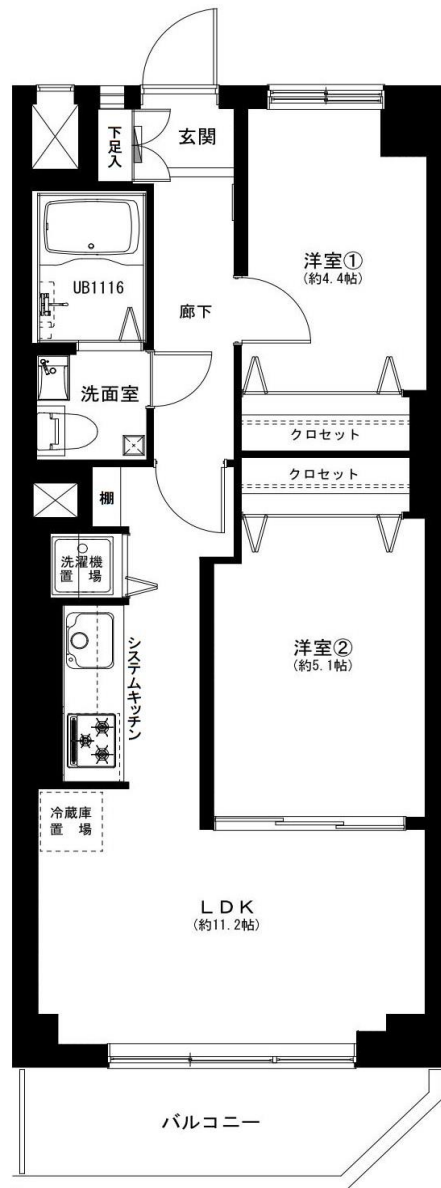
鏡面建具



天然木フローリング



外観



自社設計施工

アフター保証付

新耐震基準

ペット飼育可

## 新規リノベーション済

平成30年6月完成

フローリング(天然木使用)

天井・壁 クロス

建具(鏡面仕様)

洗面室・トイレ フロアタイル

シューズボックス(鏡面仕様)

給湯器

システムキッチンW1950(食洗機付)

室内給排水管交換(専有部内)

ユニットバス1116

全居室AC設置可(一部先行配管)

浴室暖房乾燥機

装飾タイル設置(LIXIL製)

洗面化粧台W500

照明器具付き(LED)

シャワートイレ

クリーニング

## 天然木使用フローリング

(朝日ウッドテック製)

フローリング表面に天然木を使用しているため1枚1枚の色柄が異なり、多彩な表情を楽しめます。

また、歳月を経るほどに木材は渋みを増していき、より豊かな表情や愛着を感じられます。

さらに、木肌そのものの感触と、磨耗・汚れなどへの耐久性を両立したナチュラルマット塗装で仕上げております。ワックスの必要はありません。直接足触りの良い感触をお確かめ下さい。

※各物件の使用カラーはお問合せ下さい。



■周辺地図 学区:武蔵丘小学校・鳥山中学校



株式会社 住ing

〒150-0044 東京都渋谷区円山町5-18 道玄坂スクエア401

東京都知事(1)第98434号

公益社団法人全国宅地建物取引業協会 公益社団法人全国宅地建物保証協会

TEL 03-6416-1482

FAX 03-6416-1483

HPにてギャラリー公開中！！

<http://www.iyuuing>

物件確認・お問い合わせは  
下記担当までお気軽にご連絡下さい。

担当 加納

携帯 090-6495-1187

広告掲載可・オープンルームは受付けておりません。

取引形態: 売主

手数料: 3%+6万円  
+消費税(正規)

内覧: 現地対応

※事前に名刺をFAXして下さい。

中古マンション買取中！  
旧耐震・耐震NG物件歓迎！