

自社設計施工リノベーションによる充実の設備と安心の保証！！

# ルミネ方南町

106号室

■交通 東京メトロ丸ノ内方南支線

『方南町』 駅 徒歩 7 分

■価格(税込) **3,999** 万円

■間取 **3LDK**

■専有面積(壁芯) **65.44** m<sup>2</sup>  
(約 19.80 坪)

■バルコニー面積 約 **6.60** m<sup>2</sup>

※上記面積は分譲時パンフレット、東京カンテイ、管理規約等を参照しております。

## ■物件概要

住居表示 / 東京都杉並区堀ノ内2丁目4-11

構造 / 鉄筋コンクリート造5階建1階部分

土地権利 / 所有権

築年月 / 昭和60年11月(建確S59.12.7)

総戸数 / 54戸

管理費 / 19,630円

修繕積立金 / 12,890円

他 / なし

管理形態 / 全部委託(常駐)

管理会社 / 大和ライフネクスト㈱

分譲 / 子安不動産㈱

施工 / ㈱田中建設

設計 / ㈱T・A設計事務所

現況 / 空室

引渡日 / 即日

固都税 / 79,562円(平成29年度関係証明書より)

事務所使用 / 不可

フラット35S / 調査中

オートロック / なし

エレベーター / あり

駐 車 場 / あり

※空なし(20,000円/月)

バイク置場 / あり

※空1台あり(1,500円/月)

自転車置場 / あり

(300円/月)

インターネット / NTT-Bレッツ

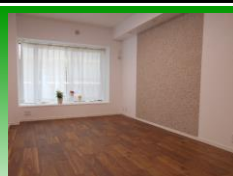
ケーブルTV / あり

ペット飼育 / 可

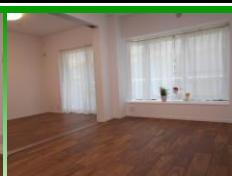
※中、大型犬は1~2頭、小型犬は2~3頭まで

【平成30年1月現在】

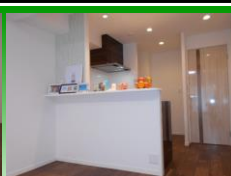
完成写真



リビング①



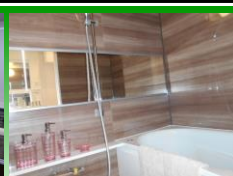
リビング②



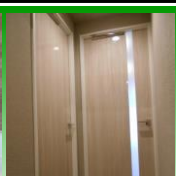
カウンターキッチン①



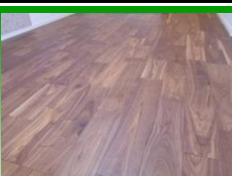
カウンターキッチン②



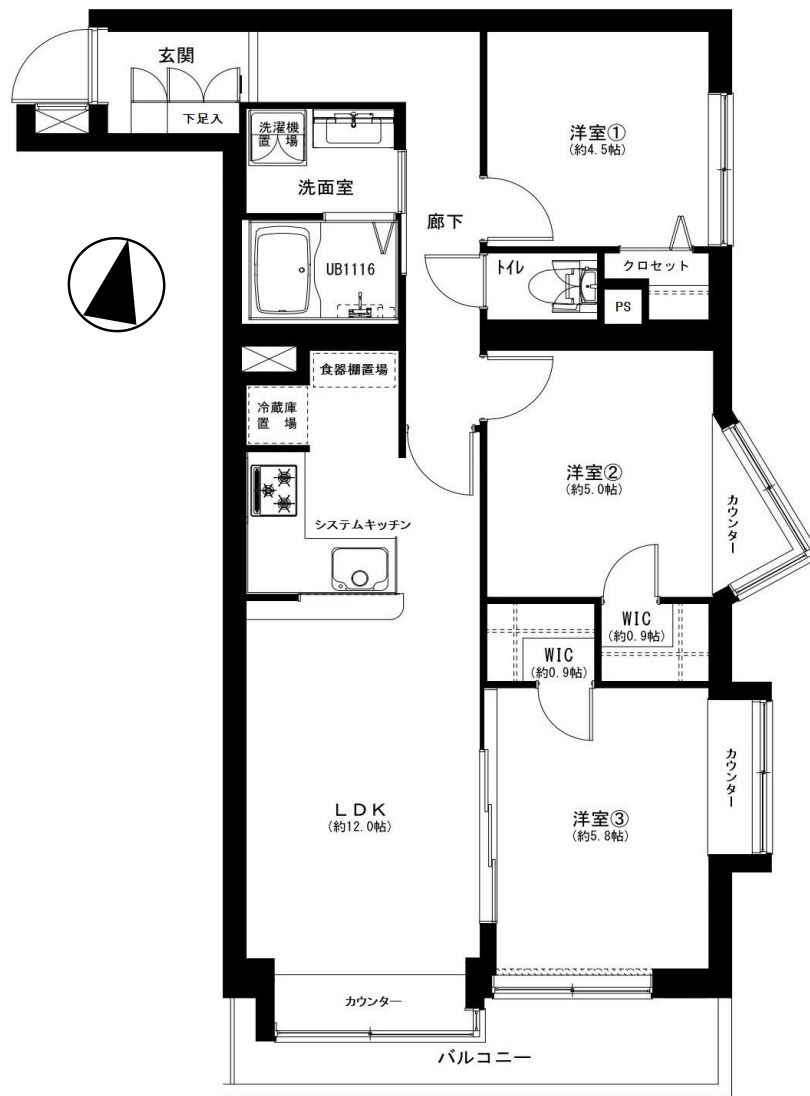
ユニットバス



鏡面建具



天然木フローリング



自社設計施工  
アフター保証付  
新耐震基準マンション  
ペット飼育可(大型犬2頭まで)

## 新規リノベーション済 平成30年3月完成

- |                  |                |
|------------------|----------------|
| フローリング(天然木使用)    | シャワートイレ        |
| 建具(鏡面仕様)         | 天井・壁 クロス       |
| シューズボックス(鏡面仕様)   | 洗面室・トイレ フロアタイル |
| L型システムキッチン       | 給湯器            |
| 1650×1650(浄水器付き) | 室内給排水管交換(専有部内) |
| ユニットバス1216(追焚付)  | 照明器具付き(LED)    |
| 浴室暖房乾燥機          | クリーニング         |
| 洗面化粧台W750        | 他              |

## 天然木使用フローリング (朝日ウッドテック製)

フローリング表面に天然木を使用しているため1枚1枚の色柄が異なり、多彩な表情を楽しめます。また、歳月を経るほどに木材は渋みを増していき、より豊かな表情や愛着を感じられます。さらに、木肌そのものの感触と、磨耗・汚れなどへの耐久性を両立したナチュラルマット塗装で仕上げております。ワックスの必要はありません。直接足触りの良い感触をお確かめ下さい。  
※各物件の使用カラーはお問合せ下さい。



## ■周辺地図 学区: 済美小学校・泉南中学校



### 株式会社 住ing

〒150-0044 東京都渋谷区円山町5-18 道玄坂スクエア401

東京都知事(1)第98434号

公益社団法人全国宅建物取引業協会 公益社団法人全国宅建物保証協会

TEL 03-6416-1482

FAX 03-6416-1483

HPにてギャラリー公開中！！

<http://www.iyuuing>

物件確認・お問い合わせは  
下記担当までお気軽にご連絡下さい。

担当 白川

携帯 080-6703-4014

広告掲載可・オープンルームは受付けておりません。

取引形態: 売主

手数料: 3% (税込)

内覧: 現地対応

※事前に名刺をFAXして下さい。

中古マンション買取中！  
旧耐震・耐震NG物件歓迎！