

自社設計施工リノベーションによる充実の設備と安心の保証！！

高田馬場住宅

713 号室

■交通 JR山手線・東京メトロ東西線

『高田馬場』 駅 徒歩 5 分

■価格(税込) **3,299** 万円

■間取 **2LDK**

■専有面積(壁芯) **56.79** m²
※バルコニー面積含む (約 17.18 坪)

■バルコニー面積 約 **4.94** m²

※上記面積は分譲時パンフレット、東京カンテイ、管理規約等を参照しております。

■物件概要

住居表示 / 東京都新宿区下落合2丁目2-2

構造 / 鉄骨鉄筋コンクリート造14階建7階部分

土地権利 / 所有権

築年月 / 昭和44年11月

総戸数 / 360戸

管理費 / 7,510円

修繕積立金 / 11,880円

他 / -

管理形態 / 全部委託(通勤)

管理会社 / 日本ハウズイング(株)

分譲 / 東京都住宅供給公社

施工 / 榊松村組

設計 / -

現況 / 空室

引渡日 / 即日

固都税 / 58,920円(平成29年度関係証明書より)

オートロック / なし

エレベーター / あり(2基)

駐車場 / あり※空13台
(21,000円/月)

バイク置場 / あり※空なし
原付まで・(12,000円/年)

自転車置場 / あり
(1,800円/年)

ペット飼育 / 不可

インターネット / NTT

ケーブルTV / Usen

事務所使用 / 不可

フラット3S / 調査中

【平成30年3月現在】

※図面の間取・方位・仕様は現況優先となります。※司法書士は売主指定の司法書士となります。

完成写真



リビング①

リビング②

洋室

鏡面建具①

鏡面建具②

鏡面建具③

鏡面建具④

天然木フローリング



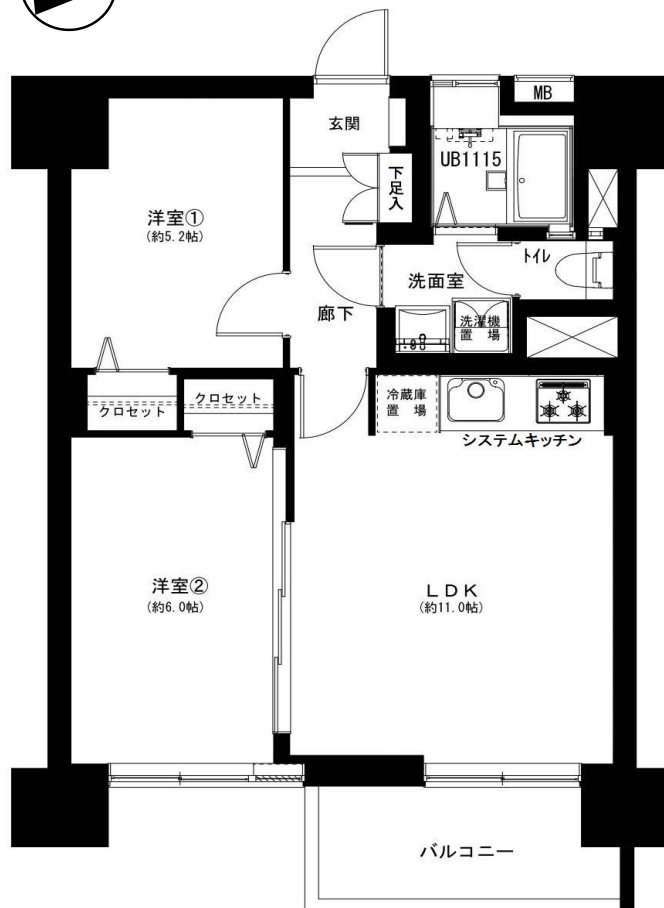
システムキッチン

ユニットバス

インナーサッシ



外観



自社設計施工 アフター保証付
インナーサッシ設置 陽当り眺望良好

新規リノベーション済

平成30年4月完成

- フローリング(天然木使用) 天井・壁 クロス
- 建具(鏡面仕様) 玄関・洗面室・トイレ フロアタイル
- シューズボックス(鏡面仕様) 給湯器
- システムキッチンW1800 室内給排水管交換(専有部内)
- ユニットバス1115(追焚付) 全居室エアコン設置可(一部先行配管)
- 洗面化粧台W600 照明器具付き(LED)
- シャワートイレ クリーニング 他

天然木使用フローリング

(朝日ウッドテック製)

フローリング表面に天然木を使用しているため1枚1枚の色柄が異なり、多彩な表情を楽しめます。また、歳月を経るほどに木材は渋みを増していき、より豊かな表情や愛着を感じられます。さらに、木肌そのものの感触と、磨耗・汚れなどへの耐久性を両立したナチュラルマット塗装で仕上げております。ワックスの必要はありません。直接足触りの良い感触をお確かめ下さい。
※各物件の使用カラーはお問合せ下さい。



■周辺地図 学区: 落合第四小学校・落合中学校



株式会社 住ing

〒150-0044 東京都渋谷区円山町5-18 道玄坂スクエア401

東京都知事(1)第98434号

公益社団法人全国宅地建物取引業協会 公益社団法人全国宅地建物保証協会

TEL 03-6416-1482

FAX 03-6416-1483

HPにてギャラリー公開中！！

<http://www.iyuuing>

物件確認・お問い合わせは
下記担当までお気軽にご連絡下さい。

担当 加納 (かのう)

携帯 090-6495-1187

広告掲載可・オープンルームは受付けておりません。

取引形態: 売主

手数料: 3% (税込)

内覧: 現地対応

※事前に名刺をFAXして下さい。

中古マンション買取中！
旧耐震・耐震NG物件歓迎！