

自社設計施工リノベーションによる充実の設備と安心の保証！！

田無パールマンション

204 号室

■交通 西武新宿線

『田無』 駅 徒歩 6 分

■価格(税込) **1,199** 万円

■間取 **1R**

■専有面積(壁芯) **31.68** m²
(約 9.58 坪)

■バルコニー面積 約 **4.32** m²

※上記面積は分譲時パンフレット、東京カンテイ、管理規約等を参照しております。

■物件概要

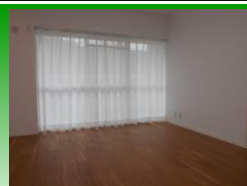
住居表示 / 東京都西東京市田無町2丁目14-12
 構造 / 鉄骨鉄筋コンクリート造11階建2階部分
 土地権利 / 所有権
 築年月 / 昭和49年3月
 総戸数 / 58戸
 管理費 / 5,700円
 修繕積立金 / 3,500円
 他 / -
 管理形態 / 自主管理(管理人常駐)
 管理会社 / 自主管理
 分譲 / -
 施工 / 東京建設工事(株)
 設計 / -
 現況 / 空室
 引渡日 / 即日
 固都税 / 27,968円(平成30年度公課証明書より)

オートロック / なし
 エレベーター / あり
 駐車場 / あり※空2台
(20,000円/月)
 バイク置場 / あり※空1台
(無償)
 自転車置場 / あり※空1台
(無償)
 ペット飼育 / 不可
 インターネット / NTT光
 ケーブルTV / なし
 事務所使用 / 不可
 フラット3S / 調査中

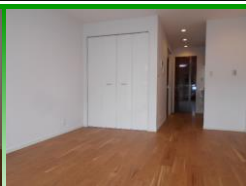
【平成30年3月現在】

※図面の間取・方位・仕様は現況優先となります。※司法書士は売主指定の司法書士となります。

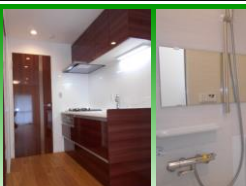
完成写真



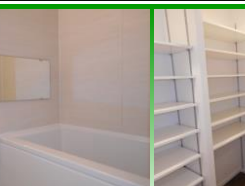
リビング①



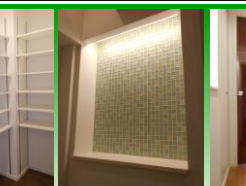
リビング②



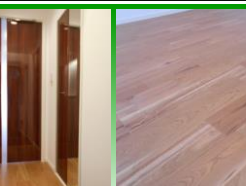
システムキッチン



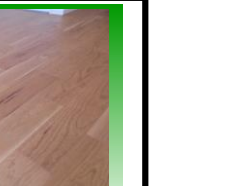
ユニットバス



SIC



ニッチカウンター

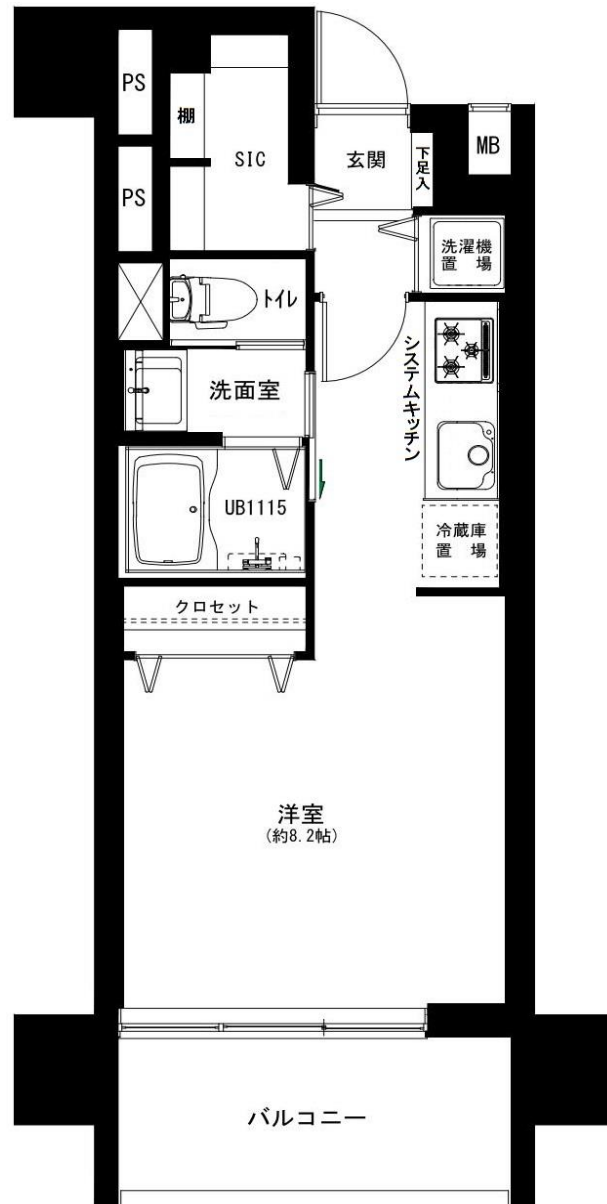


鏡面建具

天然木フローリング



外観



自社設計施工 アフター保証付
 管理人常駐 南東向きバルコニー

新規リノベーション済

平成30年4月完成

- | | |
|---------------------|----------------|
| フローリング(天然木使用) | シャワートイレ |
| 建具(鏡面仕様) | 天井・壁 クロス |
| シューズインクローゼット新設 | 洗面室・トイレ フロアタイル |
| システムキッチンW1800(浄水器付) | 給湯器 |
| ユニットバス1115(追焚付) | 室内給排水管交換(専有部内) |
| 浴室暖房乾燥機 | 照明器具付き(LED) |
| 洗面化粧台W750 | クリーニング |

天然木使用フローリング

(朝日ウッドテック製)

フローリング表面に天然木を使用しているため1枚1枚の色柄が異なり、多彩な表情を楽しめます。また、歳月を経るほどに木材は渋みを増していき、より豊かな表情や愛着を感じられます。さらに、木肌そのものの感触と、磨耗・汚れなどへの耐久性を両立したナチュラルマット塗装で仕上げております。ワックスの必要はありません。直接足触りの良い感触をお確かめ下さい。
 ※各物件の使用カラーはお問合せ下さい。



■周辺地図 学区:田無小学校・田無第四中学校



株式会社 住ing

〒150-0044 東京都渋谷区円山町5-18 道玄坂スクエア401
 東京都知事(1)第98434号
 公益社団法人全国宅地建物取引業協会 公益社団法人全国宅地建物保証協会

TEL 03-6416-1482

FAX 03-6416-1483

HPにてギャラリー公開中！！

<http://www.iyuuing>

物件確認・お問い合わせは
 下記担当までお気軽にご連絡下さい。
 担当 **新垣 (あらかき)**
 携帯 070-5028-1187

広告掲載可・オープンルームは受付けておりません。

取引形態: **売主**

手数料: **3% (税込)**

内覧: 現地対応

※事前に名刺をFAXして下さい。

中古マンション買取中!
旧耐震・耐震NG物件歓迎!