

自社設計施工リノベーションによる充実の設備と安心の保証！！

# 牛込ハイム

1001 号室



外観

エントランス

眺望

内装施工例



リビング

システムキッチン

鏡面建具

■交通 都営大江戸線

## 『牛込柳町』

駅 徒歩 1 分



都営新宿線『曙橋』駅 徒歩8分

■価格(税込)

# 2,799

 万円

■間取

## 1LDK

■専有面積(壁芯)

# 37.65

 m<sup>2</sup>

(約 11.39 坪)

■バルコニー面積

約 4.41 m<sup>2</sup>

※上記面積は分譲時パンフレット、東京カンテイ、管理規約等を参照しております。

■物件概要

住居表示 / 東京都新宿区原町2-30

構造 / 鉄筋コンクリート造14階建10階部分

土地権利 / 所有権

築年月 / 昭和46年11月

総戸数 / 143戸

管理費 / 5,130円

修繕積立金 / 11,520円

その他 / 組合費:500円/月

管理形態 / 全部委託(巡回)

管理会社 / ㈱サンビルド

固都税 / 39,843円(平成30年度納税通知書より)

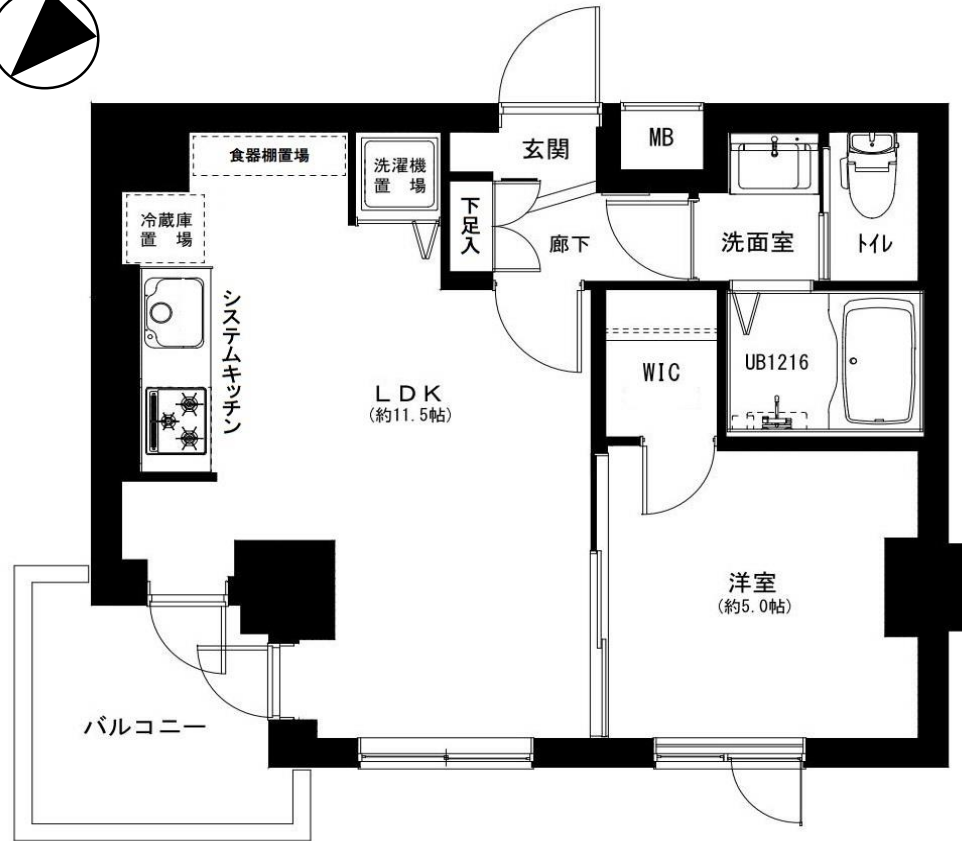
分譲 / 兼松江商(株)

施工 / ㈱熊谷組

設計 / ㈱海老原建築設計事務所

現況 / 空室

引渡日 / 平成30年7月下旬予定



自社設計施工

アフター保証付

角部屋

陽当り眺望良好

※図面の間取・方位・仕様は現況優先となります。

オートロック / なし

エレベーター / あり

駐車場 / あり ※1台空あり  
24,000円~37,000円/月

バイク置場 / あり ※1台空あり  
9,600円~15,600円/年

自転車置場 / あり ※1台空あり  
3,600円/年

インターネット / NTT, KDDI

ケーブルTV / J:com

ペット / 不可

事務所使用 / 不可

## 天然木使用フローリング

(朝日ウッドテック製)

フローリング表面に天然木を使用しているため1枚1枚の色柄が異なり、多彩な表情を楽しめます。また、歳月を経るほどに木材は渋みを増していき、より豊かな表情や愛着を感じられます。さらに、木肌そのものの感触と、磨耗・汚れなどへの耐久性を両立したナチュラルマット塗装で仕上げております。ワックスの必要はありません。直接足触りの良い感触をお確かめ下さい。  
※各物件の使用カラーはお問合せ下さい。



■周辺地図 学区:御田小学校・三田中学校



※司法書士は売主指定の司法書士となります。

【平成30年6月現在】



## 株式会社 住ing

〒150-0044 東京都渋谷区円山町5-18 道玄坂スクエア401号室

東京都知事(1)第98434号

公益社団法人全国宅地建物取引業協会 公益社団法人全国宅地建物保証協会

TEL 03-6416-1482

FAX 03-6416-1483

HPにてギャラリー公開中！！

<http://www.jyuuing>

物件確認・お問い合わせは  
下記担当までお気軽にご連絡下さい。

担当 **加納**

携帯 090-6495-1187

広告掲載可・オープンルームは受付けておりません。

## 中古マンション買取中！ 旧耐震・耐震NG物件歓迎！

取引形態：**売主**

手数料：**3% (税込)**

内覧：現地対応

※事前に名刺をFAXして下さい。