

自社設計施工リノベーションによる充実の設備と安心の保証！！

ヴィラフローラ

801 号室

■交通 東京メトロ丸ノ内線・大江戸線

『中野坂上』 駅 徒歩 **3**分

■価格(税込) **3,299** 万円

■間取 **2LDK**

■専有面積(壁芯) **50.30** m²
(約 15.22 坪)

■バルコニー面積 約 4.60 m²

※上記面積は分譲時パンフレット、東京カンテイ、管理規約等を参照しております。

■物件概要

住居表示 / 東京都中野区中央2丁目7-4

構造 / 鉄筋コンクリート造9階建8階部分

土地権利 / 所有権

築年月 / 昭和46年3月

総戸数 / 55戸

管理費 / 9,700円

修繕積立金 / 9,700円

その他 / -

管理形態 / 全部委託(巡回)

管理会社 / 日本ハウズイング(株)

固都税 / 38,346円(平成29年度関係証明証より)

分譲 / -

施工 / 澤田建設(株)

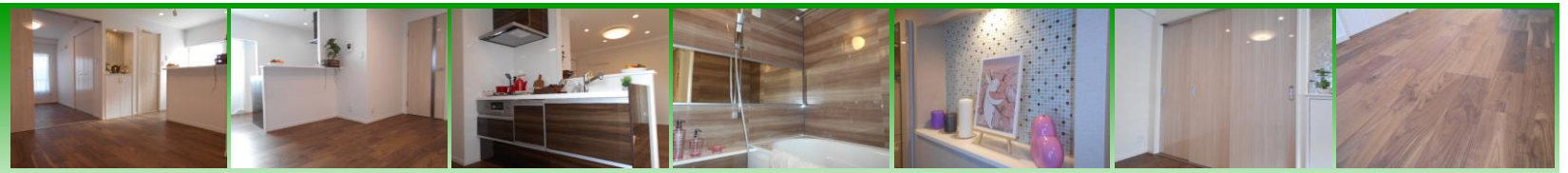
設計 / -

現況 / 空室

引渡日 / 即日

※司法書士は売主指定の司法書士となります。

完成写真



リビング①

リビング②

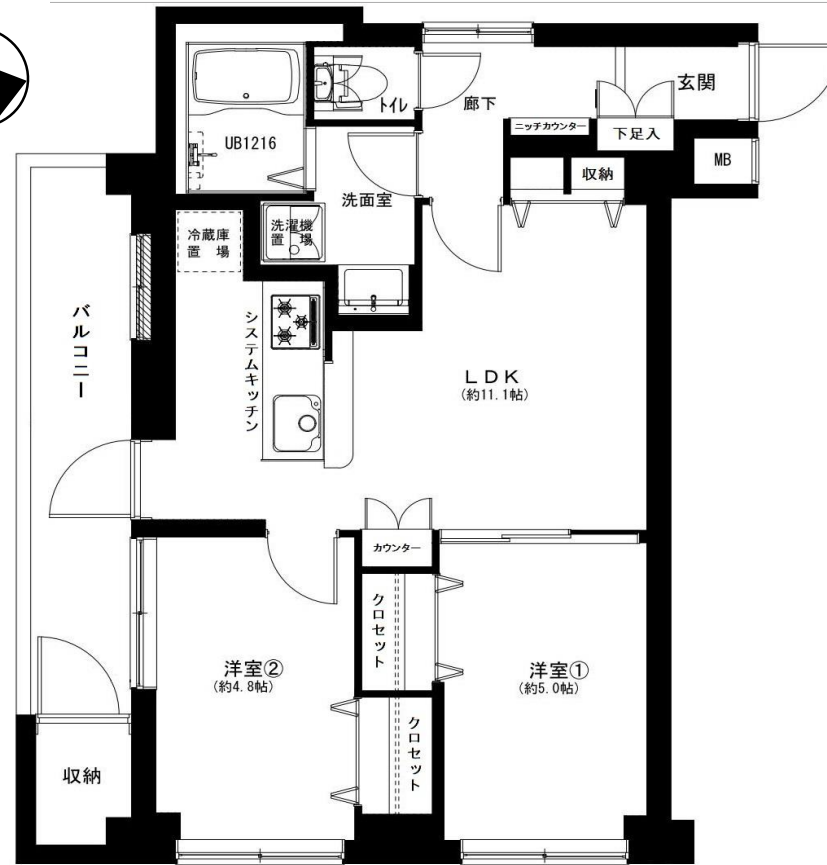
システムキッチン

ユニットバス

ニッチカウンター

鏡面建具

天然木フローリング



新規リノベーション済

平成30年3月完成

- | | |
|---------------------|-----------------|
| フローリング(天然木使用) | 天井・壁 クロス |
| 建具(鏡面仕様) | 洗面室・トイレ フロアタイル |
| シューズボックス(鏡面仕様) | 給湯器 |
| システムキッチンW1950(食洗機付) | 室内給排水管交換(専有部内) |
| ユニットバス1216(追焚付) | 装飾タイル設置(LIXIL製) |
| 浴室暖房乾燥機 | 照明器具付き(LED) |
| 洗面化粧台W750 | クリーニング |
| シャワートイレ | 他 |

天然木使用フローリング

(朝日ウッドテック製)

フローリング表面に天然木を使用しているため1枚1枚の色柄が異なり、多彩な表情を楽しめます。また、歳月を経るほどに木材は渋みを増していき、より豊かな表情や愛着を感じられます。さらに、木肌そのものの感触と、磨耗・汚れなどへの耐久性を両立したナチュラルマット塗装で仕上げております。ワックスの必要はありません。直接足触りの良い感触をお確かめ下さい。
※各物件の使用カラーはお問合せ下さい。



■周辺地図 学区: 塔山小学校・第十中学校



自社設計施工

アフター保証付

南西角部屋

陽当り眺望良好

※図面の間取・方位・仕様は現況優先となります。

オートロック / なし

エレベーター / あり

駐車場 / なし

バイク置場 / あり(6,000円/年)

自転車置場 / あり(2,400円/年)

インターネット / NTT・KDDI

ケーブルTV / J:COM

ペット / 不可

事務所使用 / 不可

【平成30年1月現在】



株式会社 住ing

〒150-0044 東京都渋谷区円山町5-18 道玄坂スクエア401

東京都知事(1)第98434号

公益社団法人全国宅地建物取引業協会 公益社団法人全国宅地建物保証協会

TEL 03-6416-1482

FAX 03-6416-1483

HPにてギャラリー公開中！！

<http://www.iyuuing>

物件確認・お問い合わせは
下記担当までお気軽にご連絡下さい。

担当 白川

携帯 080-6703-4014

広告掲載可・オープンルームは受付けておりません。

中古マンション買取中！
旧耐震・耐震NG物件歓迎！

取引形態: 売主

手数料: 3% (税込)

内覧: 現地対応

※事前に名刺をFAXして下さい。