

自社設計施工リノベーションによる充実の設備と安心の保証！！

ワコーレ清水ヶ丘公園

202 号室

交通 京浜急行線

『井土ヶ谷』 駅 徒歩 7 分

価格(税込) **1,399** 万円

間取 **2DK**

専有面積(壁芯) **44.22** m²
(約 13.38 坪)

バルコニー面積 約 5.91 m²

※上記面積は分譲時パンフレット、東京カンテイ、管理規約等を参照しております。

物件概要

住居表示 / 神奈川県横浜市南区南太田4丁目16-22

構造 / 鉄筋コンクリート造3階建2階部分

土地権利 / 所有権

築年月 / 昭和62年10月

総戸数 / 18戸

管理費 / 10,600円

修繕積立金 / 11,000円

その他 / -

管理形態 / 全部委託(巡回)

管理会社 / ユニオン・シティサービス(株)

固定税 / 58,300円(平成29年度公課証明書より)

分譲 / 檜不動産(株)

施工 / 馬淵建設(株)

設計 / (株)木子建設設計事務所

現況 / 空室

引渡日 / 即日

※司法書士は売主指定の司法書士となります。

オートロック / なし

エレベーター / なし

駐車場 / なし

バイク置場 / あり

(無償/1戸1台・使用細則なし)※空要確認

自転車置場 / あり

(無償/1戸1台)※空要確認

インターネット / なし

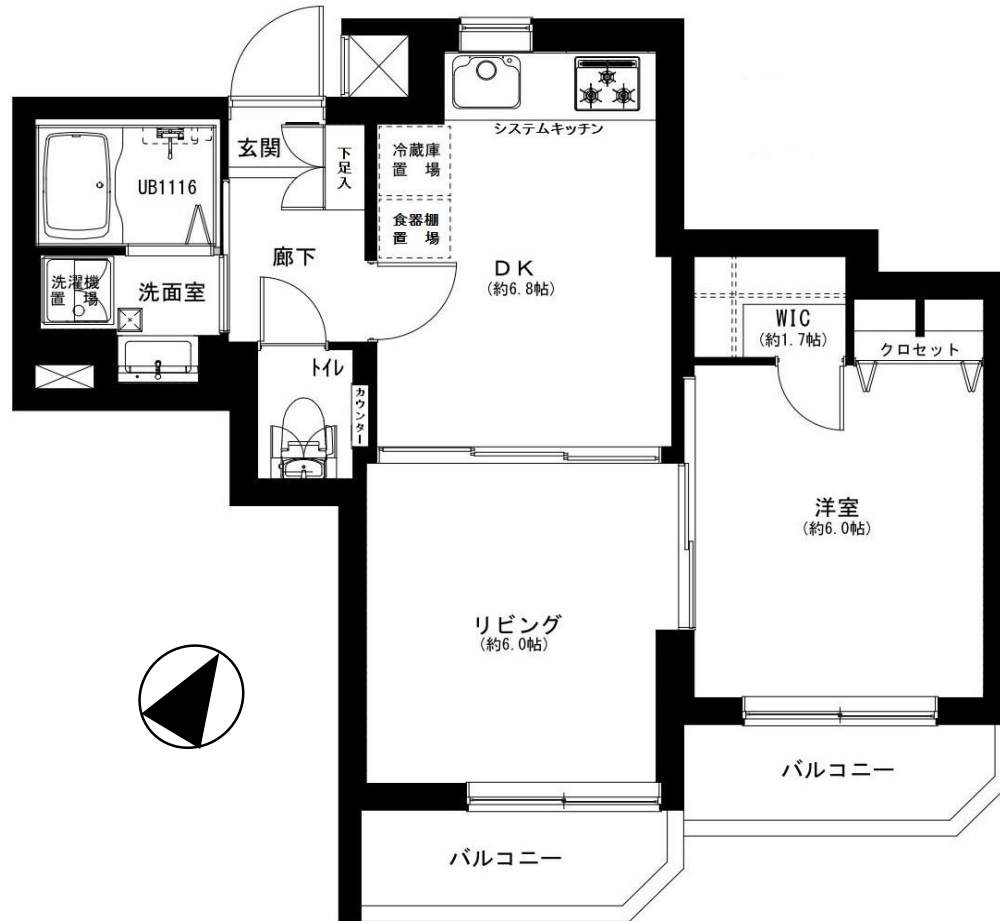
ケーブルTV / J:COM

ペット / 不可

事務所使用 / 不可

【平成30年2月現在】

完成写真



※図面の間取・方位・仕様は現況優先となります。

新規リノベーション済

平成30年4月完成

- | | |
|----------------------|--------------------|
| フローリング | 天井・壁 クロス |
| 建具 | 洗面室・トイレ フロアタイル |
| シューズボックス | 給湯器 |
| システムキッチンW1950(食洗機付) | 室内給排水管交換(専有部内) |
| ユニットバス1116(追焚き・バス乾付) | 全居室エアコン設置可(一部先行配管) |
| 洗面化粧台W750 | 照明器具付き(LED) |
| シャワートイレ | クリーニング |

- 自社設計施工
- アフター保証付
- 新耐震基準マンション
- 南向きバルコニー
- 陽当り眺望良好
- 管理体制良好
- 閑静な住宅街
- 清水ヶ丘公園まで約10m
- フラット35S利用可

周辺地図 学区: 南太田小学校・蒔田中学校



株式会社 住ing

〒150-0044 東京都渋谷区円山町5-18 道玄坂スクエア401号室

東京都知事(1)第98434号

公益社団法人全国宅地建物取引業協会 公益社団法人全国宅地建物保証協会

TEL 03-6416-1482

FAX 03-6416-1483

HPにてギャラリー公開中！！

<http://www.jyuuing>

物件確認・お問い合わせは
下記担当までお気軽にご連絡下さい。

担当 新垣 (あらかき)

携帯 070-5028-1187

広告掲載可・オープンルームは受付けておりません。

中古マンション買取中！
旧耐震・耐震NG物件歓迎！

取引形態: 売主

手数料: 3% (税込)

内覧: 現地対応

※事前に名刺をFAXして下さい。